



COMUNE DI MADDALONI (Provincia di Caserta)

P . U . A . PIANO URBANISTICO ATTUATIVO

Approvato con delibera di G.M. n. 124/2013

RIQUALIFICAZIONE AREE URBANE DEGRADATE
INTERVENTI PER LA RIGENERAZIONE URBANA
Realizzazione di un Complesso Edilizio in via Caudina,179

VARIANTE 2024

TAV. 15

**COMPUTO METRICO ESTIMATIVO
OPERE DI URBANIZZAZIONE**

Set. 2024

PROGETTISTA
Carlo Roberti Architetto



COMMITTENTE
EFFE INVEST Spa
EFFE INVESTS p.A.
L'Amministratore



Carlo Roberti - ARCHITETTO - email: arch.roberti@gmail.com

Computo metrico estimativo

N°	Tariffa	Descrizione dei lavori	Dimensioni				Quantità	Prezzo	
			P.U.	Lunghez.	Larghez.	Alt./Peso		Unitario	Totale
Computo									
1	CAM24_UO 5.010.020. A	Demolizione di pavimentazione in conglomerato bituminoso, pietrischetto bitumato, asfalto compresso o colato, eseguita con mezzi meccanici, compreso l'allontanamento del materiale non utilizzato entro 5 km di distanza; con misurazione del volume in opera.							
		Rimozione manto di asfalto esistente	1,000		0,08	2600,00	208,000		
					Sommano	mc	208,000	€ 18,00	€ 3'744,00
2	CAM24_UO 5.010.025. A	Demolizione di misto cementato di qualsiasi tipo, eseguita con mezzi meccanici, compreso trasporto nell'ambito del cantiere fino ad una distanza massima di 5 km.							
		Demolizione di pavimentazione cementizia esistente	1,000		0,12	3200,00	384,000		
					Sommano	mc	384,000	€ 15,23	€ 5'848,32
3	CAM24_UO 5.010.022. A	Demolizione di fondazione stradale di qualsiasi tipo, eseguita con mezzi meccanici, compreso trasporto nell'ambito del cantiere fino ad una distanza massima di 5 km.							
		Rimozione sottofondo AREE A VERDE PERCORSO JOGGING AREE Carrabili e parcheggi	1,000 1,000 1,000		0,40 0,40 0,40	1990,00 360,00 3090,00	796,000 144,000 1236,000		
					Sommano	mc	2176,000	€ 7,23	€ 15'732,48
4	CAM24_TO 1.020.010. A	Trasporto di materiali di risulta, provenienti da demolizioni e rimozioni, eseguiti anche a mano o in zone disagiate, con autocarro, compresi carico, anche a mano, viaggio, scarico, spandimento del materiale ed esclusi gli oneri di discarica autorizzata. Per trasporti fino a 10 km							
		Trasporto di materiali proveniente da scavi //// ////	1,000 1,000 1,000			208,00 384,00 2176,00	208,000 384,000 2176,000		
					Sommano	mc	2768,000	€ 44,40	€ 122'899,20
5	CAM24_TO 1.020.010. B	Trasporto di materiali di risulta, provenienti da demolizioni e rimozioni, eseguiti anche a mano o in zone disagiate, con autocarro, compresi carico, anche a mano, viaggio, scarico, spandimento del materiale ed esclusi gli oneri di discarica autorizzata. Per ogni cinque km in più oltre i primi 10							
		Trasporto in discarica oltre i 10 Km.	1,000			208,00	208,000		
					Sommano	mc/ 5km	208,000	€ 6,58	€ 1'368,64
6	DEI - A2516	Compenso alle discariche autorizzate e realizzate secondo il DLgs 13 gennaio 2003, n. 36, per conferimento di materiale di risulta proveniente da scavi o demolizioni, escluso il costo relativo alla caratterizzazione del rifiuto: rifiuti non ammissibili in discarica per rifiuti inerti							
								A riportare € 149'592,64	

N°	Tariffa	Descrizione dei lavori	Dimensioni				Quantità	Prezzo	
			P.U.	Lunghez.	Larghez.	Alt./Peso		Unitario	Totale
Riporto € 149'592.64									
7	RIF. 01	(art. 5 DM 27 settembre 2010) ma ammissibili in discarica per rifiuti NON pericolosi Oneri per discarica materiali non pericolosi /////	1,000			384,00	384,000		
			1,000			3404,00	3404,000		
					Sommano	mc	3788,000	€ 1.80	€ 6'818.40
8	CAM24_E0 1.015.010. A	Compenso alle discariche autorizzate e realizzate secondo il DLgs 13 gennaio 2003, n. 36, per conferimento di materiale di risulta proveniente da scavi o demolizioni, escluso il costo relativo alla caratterizzazione del rifiuto:rifiuti non ammissibili in discarica per rifiuti inerti (art. 5 DM 27 settembre 2010) ma ammissibili in discarica per rifiuti pericolosi Compenso per discariche materiali pericolosi	1,000			208,00	208,000		
					Sommano	mc	208,000	€ 1.00	€ 208.00
		Scavo a sezione obbligata, eseguito con mezzi meccanici, anche in presenza di battente d'acqua fino a 20 cm sul fondo, compresi i trovanti di volume fino a 0,30 mc, la rimozione di arbusti, lo stradicamento di ceppaie, la regolarizzazione delle pareti secondo profili di progetto, lo spianamento del fondo, anche a gradoni, il paleggiamento sui mezzi di trasporto o l'accantonamento in appositi siti indicati dal D.L. nell'ambito del cantiere. Compresi il rispetto di costruzioni preesistenti sotterranee. In rocce sciolte (con trovanti fino a 0,3 mc)							
		SCAVO PER ACQUE NERE- FOGNA							
		per tubazione su strada	1,000	97,00	1,20	2,50	291,000		
		pozzetti su strada	3,000	1,80	1,80	2,50	24,300		
		per tubazione su piazza	1,000	40,00	1,20	2,50	120,000		
		pozzetti su piazza	2,000	1,80	1,80	2,50	16,200		
		per tubazione su piazza	1,000	82,00	1,80	2,00	295,200		
		pozzetti su piazza	3,000	1,80	1,80	2,00	19,440		
		SCAVO PER ACQUA PIOVANA							
		per tubazione tratto stradale	1,000	98,00	0,80	1,40	109,760		
		per tubazione perimetro piazza	1,000	38,00	0,80	1,20	36,480		
		per tubazione perimetro piazza	2,000	43,00	0,80	1,00	68,800		
		per tubazione perimetro piazza	11,000	11,00	0,80	1,00	96,800		
		per pozzetti su strada	4,000	1,00	0,80	1,40	4,480		
		per pozzetti perimetro piazza	11,000	1,00	0,80	1,20	10,560		
		SCAVO PER ALLACCIO IDRICO							
		Per tubazione idrica su strada	1,000	100,00	0,50	0,80	40,000		
		per tubazione perimetro piazza	2,000	43,00	0,50	0,80	34,400		
		per tubazione perimetro piazza	1,000	36,00	0,50	0,80	14,400		
		per tubazione perimetro piazza	3,000	9,00	0,50	0,80	10,800		
		per pozzetti	8,000	0,70	0,70	0,80	3,136		
		SCAVO PER ALLACCI ENEL							
		per corrugati enel su strada	1,000	85,00	0,50	0,80	34,000		
		per corrugati enel perimetro piazza	2,000	17,00	0,50	0,80	13,600		
		per corrugati enel perimetro piazza	2,000	50,00	0,50	0,80	40,000		
		per corrugati enel perimetro piazza	4,000	8,00	0,50	0,80	12,800		
		SCAVI PER ILLUMINAZIONE							
		per illuminazione piazza	2,000	70,00	0,40	0,60	33,600		
		per illuminazione piazza	1,000	20,00	0,40	0,60	4,800		
		per illuminazione area a verde	1,000	220,00	0,40	0,60	52,800		
					Sommano	mc	1387,356	€ 5.23	€ 7'255.87
A riportare € 163'874.91									

N°	Tariffa	Descrizione dei lavori	Dimensioni				Quantità	Prezzo	
			P.U.	Lunghez.	Larghez.	Alt./Peso		Unitario	Totale
Riporto € 163'874.91									
9	CAM24_E0 3.010.010. A	Calcestruzzo non strutturale a prestazione garantita, in conformità alle norme tecniche vigenti. D max nominale dell'aggregato 30 mm, Classe di consistenza S4. Fornito e messo in opera, compreso l'uso della pompa e del vibratore, nonché gli sfridi e gli oneri per i previsti controlli. Sono escluse le casseforme. Classe di resistenza C12/15 SOTTOFONDAZIONE Fogna per tubazione su strada pozzetti su strada per tubazione su piazza pozzetti su piazza per tubazione su piazza pozzetti su piazza SOTTOFONDAZIONE tubazione acqua piovana per tubazione tratto stradale per tubazione perimetro piazza per tubazione perimetro piazza per tubazione perimetro piazza per pozzetti su strada per pozzetti perimetro piazza SOTTOFONDAZIONE tubazioni idriche Per tubazione idrica su strada per tubazione perimetro piazza per tubazione perimetro piazza per tubazione perimetro piazza per pozzetti							
			1,000	97,00	1,20	0,10	11,640		
			3,000	1,80	1,80	0,10	0,972		
			1,000	40,00	1,20	0,10	4,800		
			2,000	1,80	1,80	0,10	0,648		
			1,000	82,00	1,80	0,10	14,760		
			3,000	1,80	1,80	0,10	0,972		
			1,000	98,00	0,80	0,10	7,840		
			1,000	38,00	0,70	0,10	2,660		
			2,000	43,00	0,70	0,10	6,020		
			11,000	11,00	0,70	0,10	8,470		
			4,000	1,00	1,00	0,10	0,400		
			11,000	1,00	1,00	0,10	1,100		
			1,000	100,00	0,50	0,10	5,000		
			2,000	43,00	0,50	0,10	4,300		
			1,000	36,00	0,50	0,10	1,800		
			3,000	9,00	0,50	0,10	1,350		
			8,000	0,70	0,70	0,10	0,392		
					Sommano	mc	73,124	€ 142.75	€ 10'438.45
10	CAM24_TO 1.030.010. A	Movimentazione nell'area di cantiere, con uso di mezzi meccanici di piccole dimensioni, di materiali provenienti da demolizioni e rimozioni, compreso carico anche a mano, sul mezzo di trasporto, scarico a deposito. La misurazione è calcolata secondo il volume misurato prima della demolizione dei materiali. Movimentazione nell'area di cantiere di materiali provenienti da demolizioni e rimozioni movimentazione terreno da scavo	1,000	1387,00			1387,000		
					Sommano	mc	1387,000	€ 7.49	€ 10'388.63
11	CAM24_U0 2.040.015. F	Tubazione corrugata a doppia parete in PE per condotte di scarico interrate non in pressione a norma EN 13476-3 (tipo B), con parete interna liscia di colore chiaro per facilitare l'ispezione visiva e con telecamere secondo UNI ENV 1046. La barre devono riportare in marcatura sulla superficie esterna tutte le informazioni previste dalla norma di riferimento. Il collegamento fra gli elementi avverrà a mezzo di bicchiere o manicotto con relative guarnizioni. Compensati nel prezzo i pezzi speciali, ogni onere per la posa con relative giunzioni, esclusi solo la formazione del letto di posa e del rinfilco con materiale idoneo. Rigidità anulare SN 4 (>= 4 kN/mq) DE 630 mm Acque nere su strada Acque nere su piazza	1,000	97,00			97,000		
			1,000	113,00			113,000		
					Sommano	m	210,000	€ 128.53	€ 26'991.30
12	CAM24_U0								
A riportare € 211'693.29									

N°	Tariffa	Descrizione dei lavori	Dimensioni				Quantità	Prezzo	
			P.U.	Lunghez.	Larghez.	Alt./Peso		Unitario	Totale
Riporto € 211'693.29									
13	4.020.026. C	Pozzetto di raccordo e camerette per traffico carrabile con elementi prefabbricati in cemento vibrato con pareti non inferiori a cm 15 e fondo non inferiore a cm 10, con impronte laterali per l'immissione di tubi, senza coperchio o griglia, posto in opera per l'allaccio a tenuta con le tubazioni, incluso il letto con calcestruzzo cementizio, il rinfiacco e il rinterro con la sola esclusione degli oneri per lo scavo Dimensioni 100x100x90 cm	8,000				8,000		
	CAM24_UO 4.020.074. G	Pozzetti fogna					8,000		
14	4.020.074. G	Anello di prolunga per pozzetti di raccordi e camerette per traffico carrabile con elementi prefabbricati in cemento vibrato con pareti non inferiori a 15 cm, con impronte laterali per l'immissione di tubi, posto in opera per l'allaccio a tenuta con le tubazioni, inclusi il rinfiacco con calcestruzzo cementizio, il rinterro con la sola esclusione degli oneri per lo scavo Dimensioni 100x100x75 cm	8,000				8,000		
	CAM24_UO 4.020.074. E	Anello di prolunga fogna					8,000		
15	4.020.052. C	Anello di prolunga fogna su strada	3,000				3,000		
	CAM24_UO 4.020.052. C	Coperchio per pozzetti di tipo pesante per traffico carrabile realizzato con elementi prefabbricati in cemento vibrato Dimensioni 130x130 cm					3,000		
16	4.020.026. A	Coperchi per pozzetti acque nere	8,000				8,000		
	CAM24_UO 4.020.026. A	Pozzetto di raccordo e camerette per traffico carrabile con elementi prefabbricati in cemento vibrato con pareti non inferiori a cm 15 e fondo non inferiore a cm 10, con impronte laterali per l'immissione di tubi, senza coperchio o griglia, posto in opera per l'allaccio a tenuta con le tubazioni, incluso il letto con calcestruzzo cementizio, il rinfiacco e il rinterro con la sola esclusione degli oneri per lo scavo" Dimensioni 70x70x90 cm					8,000		
17	4.020.074. B	Pozzetti acqua piovana su strada pozzetti acqua piovana su piazza	3,000 11,000				3,000 11,000		
	CAM24_UO 4.020.074. B	Anello di prolunga per pozzetti di raccordi e camerette per traffico carrabile con elementi prefabbricati in cemento vibrato con pareti non inferiori a	11,000				Sommano		
A riportare € 220'399.35									

N°	Tariffa	Descrizione dei lavori	Dimensioni				Quantità	Prezzo	
			P.U.	Lunghez.	Larghez.	Alt./Peso		Unitario	Totale
Riporto € 220'399.35									
18	CAM24_UO 4.020.087. A	15 cm, con impronte laterali per l'immissione di tubi, posto in opera per l'allaccio a tenuta con le tubazioni, inclusi il rinfiacco con calcestruzzo cementizio, il rinterro con la sola esclusione degli oneri per lo scavo Dimensioni 70x70x50 cm prolunghe per pozzetti acque piovane Chiusino di ispezione classe D400 prodotto in materiale composito con superficie antisdrucciolo in conformità alla norma UNI vigente da azienda certificata ISO 9001 e 14001, avente marcatura riportante classe di resistenza, norma di riferimento, identificazione del produttore e marchio di qualità rilasciato da un ente di certificazione internazionalmente riconosciuto, con telaio circolare. Dimensione 800 mm, luce netta non inferiore a 600 mm	10,000				10,000		
					Sommano	cad	10,000	€ 117.66	€ 1'176.60
19	CAM24_UO 2.040.015. E	Chiusini in ghisa acqua piovana Tubazione corrugata a doppia parete in PE per condotte di scarico interrate non in pressione a norma EN 13476-3 (tipo B), con parete interna liscia di colore chiaro per facilitare l'ispezione visiva e con telecamere secondo UNI ENV 1046. La barre devono riportare in marcatura sulla superficie esterna tutte le informazioni previste dalla norma di riferimento. Il collegamento fra gli elementi avverrà a mezzo di bicchiere o manicotto con relative guarnizioni. Compensati nel prezzo i pezzi speciali, ogni onere per la posa con relative giunzioni, esclusi solo la formazione del letto di posa e del rinfiacco con materiale idoneo. Rigidità anulare SN 4 (>= 4 kN/mq) DE 500 mm	14,000				14,000		
					Sommano	cad	14,000	€ 555.24	€ 7'773.36
20	CAM24_UO 2.040.015. D	Tubazione acqua piovana su strada Tubazione corrugata a doppia parete in PE per condotte di scarico interrate non in pressione a norma EN 13476-3 (tipo B), con parete interna liscia di colore chiaro per facilitare l'ispezione visiva e con telecamere secondo UNI ENV 1046. La barre devono riportare in marcatura sulla superficie esterna tutte le informazioni previste dalla norma di riferimento. Il collegamento fra gli elementi avverrà a mezzo di bicchiere o manicotto con relative guarnizioni. Compensati nel prezzo i pezzi speciali, ogni onere per la posa con relative giunzioni, esclusi solo la formazione del letto di posa e del rinfiacco con materiale idoneo. Rigidità anulare SN 4 (>= 4 kN/mq) DE 400 mm	1,000	98,00			98,000		
					Sommano	m	98,000	€ 81.20	€ 7'957.60
21	CAM24_UO 2.040.015.	Tubazione corrugata su piazza	1,000	146,00			146,000		
					Sommano	m	146,000	€ 53.23	€ 7'771.58
A riportare € 245'078.49									

N°	Tariffa	Descrizione dei lavori	Dimensioni				Quantità	Prezzo	
			P.U.	Lunghez.	Larghez.	Alt./Peso		Unitario	Totale
Riporto € 245'078.49									
22	A CAM24_UO 4.020.020. D	<p>Tubazione corrugata a doppia parete in PE per condotte di scarico interrata non in pressione a norma EN 13476-3 (tipo B), con parete interna liscia di colore chiaro per facilitare l'ispezione visiva e con telecamere secondo UNI ENV 1046. La barre devono riportare in marcatura sulla superficie esterna tutte le informazioni previste dalla norma di riferimento. Il collegamento fra gli elementi avverrà a mezzo di bicchiere o manicotto con relative guarnizioni. Compensati nel prezzo i pezzi speciali, ogni onere per la posa con relative giunzioni, esclusi solo la formazione del letto di posa e del rinfiacco con materiale idoneo. Rigidità anulare SN 4 (>= 4 kN/mq) DE 200 mm</p> <p>Collegamenti con griglie</p>	11,000	2,00	Sommano	m	22,000		
		Pozzetto di raccordo pedonale, sifonato, realizzato con elementi prefabbricati in cemento vibrato con impronte laterali per l'immissione di tubi, senza coperchio o griglia, posto in opera per l'allaccio a tenuta con le tubazioni, inclusi il letto con calcestruzzo cementizio, il rinfiacco e il rinterro con la sola esclusione degli oneri per lo scavo Dimensioni 50x50x50 cm					22,000	€ 18.77	€ 412.94
23	CAM24_UO 4.020.077. A	<p>Pozzetti per caditoie acque piovane su piazza</p> <p>Chiusini e griglie sferoidale di qualsiasi dimensione, forme e classe di carrabilità prodotti da aziende certificate ISO 9001 conformi alle norme tecniche vigenti, compresi le opere murarie. Chiusini, caditoie e griglie in ghisa sferoidale</p>	22,000		Sommano	cad	22,000	€ 75.34	€ 1'657.48
24	CAM24_UO 4.020.095. H	<p>Caditoie</p> <p>Impianto di trattamento delle acque di prima pioggia contaminate da idrocarburi, oli minerali e sedimenti pesanti, per parcheggi, strade, magazzini e depositi scoperti, con funzione anche di vasca volano per lo scarico graduale nel tempo delle acque di pioggia raccolte da superfici impermeabili, prodotto in azienda certificata ISO 9001, rispondente al Dlgs n. 152 del 2006 e dimensionato per l'accumulo dei primi 5 mm di precipitazione e rilancio a trattamento entro le 48/72 ore successive all'evento, per installazione interrata, costituito da:</p> <ul style="list-style-type: none"> - pozzetto scolmatore in monoblocco liscio di polietilene (PE) con tronchetti di entrata, by-pass per scolmare le acque di seconda pioggia e di uscita in PVC con guarnizione a tenuta e ispezione con chiusino in PP; - sistema di accumulo delle acque di prima pioggia costituito da serbatoi corrugati in monoblocco di PE dotati di ispezioni a passo d'uomo con chiusini in PE, collegati, in caso di grandi accumuli, con giunti flangiati in PE; presenza, in 	22,000		Sommano	29,00 kg	638,000 638,000	€ 5.23	€ 3'336.74
A riportare € 250'485.65									

N°	Tariffa	Descrizione dei lavori	Dimensioni				Quantità	Prezzo		
			P.U.	Lunghez.	Larghez.	Alt./Peso		Unitario	Totale	
Riporto € 250'485.65										
25	CAM24_E0 1.040.010. A	<p>entrata, di tronchetto in PVC con guarnizione a tenuta, con valvola antiriflusso a galleggiante per scolmare le acque di seconda pioggia e, in uscita, di elettropompa sommersa con quadro elettrico temporizzato per il rilancio delle acque accumulate al dissabbiatore/disoleatore con una portata di 1,5 l/s;</p> <p>- sistema di dissabbiatura-disoleatura per la depurazione delle acque accumulate per una portata di trattamento di 1,5 l/s;</p> <p>- pozzetto prelievi fiscali in monoblocco di polietilene (PE) con tronchetto di entrata e di uscita in PVC con guarnizioni a tenuta e con ispezione con chiusino in PP.</p> <p>Prolunghe installabili sulle ispezioni di tutti i manufatti, opzionali; compreso di collegamento tra i vari componenti e sottofondo di appoggio alto 15 cm con sabbia. Sono esclusi scavi e rinterrati.</p> <p>Scarico in corso idrico superficiale o in sub-irrigazione (tabella 3).</p> <p>A servizio di superfici scoperte di 4500mq, con capacità di accumulo 22000 lt</p> <p>Trattamenti di prima pioggia piazza</p> <p>Rinterro o riempimento di cavi eseguito con mezzo meccanico e materiali selezionati di idonea granulometria, scevri da sostanze organiche, compresi gli spianamenti, costipazioni e pilonatura a strati, la bagnatura, i necessari ricarichi, i movimenti dei materiali. Con materiale proveniente dagli scavi</p> <p>RINTERRO PER ACQUE NERE-FOGNA</p> <p>per tubazione su strada</p> <p>pozzetti su strada</p> <p>per tubazione su piazza</p> <p>pozzetti su piazza</p> <p>per tubazione su piazza</p> <p>pozzetti su piazza</p> <p>RINTERRO PER ACQUA PIOVANA</p> <p>per tubazione tratto stradale</p> <p>per tubazione perimetro piazza</p> <p>per tubazione perimetro piazza</p> <p>per tubazione perimetro piazza</p> <p>per pozzetti su strada</p> <p>per pozzetti perimetro piazza</p> <p>RINTERRO PER ALLACCIO IDRICO</p> <p>Per tubazione idrica su strada</p> <p>per tubazione perimetro piazza</p> <p>per tubazione perimetro piazza</p> <p>per tubazione perimetro piazza</p> <p>per pozzetti</p> <p>RINTERRO PER ALLACCI ENEL</p> <p>per corrugati enel su strada</p> <p>per corrugati enel perimetro piazza</p> <p>per corrugati enel perimetro piazza</p> <p>per corrugati enel perimetro piazza</p> <p>RINTERRO PER ILLUMINAZIONE</p> <p>per illuminazione piazza</p> <p>per illuminazione piazza</p>	1,000				1,000			
					Sommano	cad	1,000	€ 17'460.52	€ 17'460.52	
			1,000	97,00	1,20	2,00	232,800			
			3,000	1,80	1,80	2,00	19,440			
			1,000	40,00	1,20	2,00	96,000			
			2,000	1,80	1,80	2,00	12,960			
			1,000	82,00	1,80	2,00	295,200			
			3,000	1,80	1,80	2,00	19,440			
			1,000	98,00	0,80	1,00	78,400			
			1,000	38,00	0,80	0,90	27,360			
			2,000	43,00	0,80	0,90	61,920			
			11,000	11,00	0,80	0,80	77,440			
			4,000	1,00	0,80	1,00	3,200			
			11,000	1,00	0,80	0,90	7,920			
			1,000	100,00	0,50	0,70	35,000			
			2,000	43,00	0,50	0,70	30,100			
			1,000	36,00	0,50	0,70	12,600			
			3,000	9,00	0,50	0,70	9,450			
			8,000	0,70	0,70	0,70	2,744			
			1,000	85,00	0,50	0,60	25,500			
			2,000	17,00	0,50	0,60	10,200			
			2,000	50,00	0,50	0,60	30,000			
			4,000	8,00	0,50	0,60	9,600			
			2,000	70,00	0,40	0,50	28,000			
			1,000	20,00	0,40	0,50	4,000			
A riportare € 267'946.17										

N°	Tariffa	Descrizione dei lavori	Dimensioni				Quantità	Prezzo	
			P.U.	Lunghez.	Larghez.	Alt./Peso		Unitario	Totale
Riporto € 267'946.17									
26	073005 DEI	per illuminazione area a verde	1,000	220,00	0,40	0,50	44,000		
		Sabbia di cava, lavata e vagliata			Sommano	mc	1173,274	€ 3.60	€ 4'223.79
		LETTO DI SABBIA ALLACCIO IDRICO							
		Per tubazione idrica su strada	1,000	100,00	0,50	0,15	7,500		
		per tubazione perimetro piazza	2,000	43,00	0,50	0,15	6,450		
		per tubazione perimetro piazza	1,000	36,00	0,50	0,15	2,700		
		per tubazione perimetro piazza	3,000	9,00	0,50	0,15	2,025		
		per pozzetti	8,000	0,70	0,70	0,15	0,588		
		LETTO DI SABBIA PER ALLACCI ENEL							
		per corrugati enel su strada	1,000	85,00	0,50	0,10	4,250		
		per corrugati enel perimetro piazza	2,000	17,00	0,50	0,10	1,700		
		per corrugati enel perimetro piazza	2,000	50,00	0,50	0,10	5,000		
		per corrugati enel perimetro piazza	4,000	8,00	0,50	0,10	1,600		
		LETTO DI SABBIA PER ILLUMINAZIONE							
per illuminazione piazza	2,000	70,00	0,40	0,10	5,600				
per illuminazione piazza	1,000	20,00	0,40	0,10	0,800				
per illuminazione area a verde	1,000	220,00	0,40	0,10	8,800				
27	CAM24_UO 1.010.010. C	Tubazione di ghisa sferoidale conforme alle norme vigenti, rivestita esternamente con uno strato di zinco applicato per metallizzazione e successiva finitura con vernice bituminosa e internamente con malta cementizia applicata per centrifugazione oppure con poliuretano di spessore minimo 1,3 mm. Giunzioni di tipo elastico automatico con guarnizioni a profilo divergente, compresi pezzi speciali, gli eventuali spostamenti longitudinali nel cavo per intralcio di qualsiasi genere, la fornitura dei materiali per le giunzioni e l'esecuzione delle medesime, delle prove idrauliche, nonché il lavaggio e la disinfezione. Sono esclusi gli scavi, rinfianchi e rinterri Diametro 100 mm							
		Tubazione idrica principale	1,000	223,00	Sommano	mc	47,013	€ 18.88	€ 887.61
28	CAM24_UO 1.010.010. A	Tubazione di ghisa sferoidale conforme alle norme vigenti, rivestita esternamente con uno strato di zinco applicato per metallizzazione e successiva finitura con vernice bituminosa e internamente con malta cementizia applicata per centrifugazione oppure con poliuretano di spessore minimo 1,3 mm. Giunzioni di tipo elastico automatico con guarnizioni a profilo divergente, compresi pezzi speciali, gli eventuali spostamenti longitudinali nel cavo per intralcio di qualsiasi genere, la fornitura dei materiali per le giunzioni e l'esecuzione delle medesime, delle prove idrauliche, nonché il lavaggio e la disinfezione. Sono esclusi gli scavi, rinfianchi e rinterri Diametro 60 mm							
		Condotta idrica							
29	CAM24_UO 1.050.040.	1° diramazione	1,000	17,00			17,000		
		2° diramazione	1,000	10,00			10,000		
		3° diramazione	1,000	8,00			8,000		
					Sommano	m	35,000	€ 43.59	€ 1'525.65
A riportare € 287'575.20									

N°	Tariffa	Descrizione dei lavori	Dimensioni				Quantità	Prezzo	
			P.U.	Lunghez.	Larghez.	Alt./Peso		Unitario	Totale
Riporto € 287'575.20									
30	F CAM24_UO 1.050.035. D	Valvola a flusso avviato di intercettazione in ghisa con albero in acciaio inox o in acciaio al carbonio superficie di tenuta del corpo dell'otturatore in acciaio inox, PN 16, su tubazioni in cunicolo tecnologico accessibile pedonalmente, con accessori. Nel costo restano esclusi gli oneri per le controflange della tubazione. Compresi il trasporto, scarico a pie d'opera, pulizia delle superfici di assemblaggio, serraggio dei bulloni, posa in sito delle guarnizioni, prove idrauliche. Valvola a flusso avviato in ghisa DN100 valvola di chiusura ingresso area PUA	1,000				cad 1,000		€ 417.14 € 417.14
31	CAM24_EO 3.040.010. B	Saracinesca a corpo ovale in esecuzione in ghisa e bronzo con volantino e premistoppa in ghisa albero in acciaio inox, PN16, per impianti acqua calda o fredda, con controflange e accessori. Compresi il trasporto, scarico a pie d'opera, pulizia delle superfici di assemblaggio, serraggio dei bulloni, posa in sito delle guarnizioni, prove idrauliche. DN65 Chiave d'arresto per i singoli fabbricati	4,000				cad 4,000		€ 286.66 € 1'146.64
32	CAM24_UO 5.080.010. D	Acciaio per cemento armato B450C, conforme alle norme tecniche vigenti, tagliato a misura, sagomato e posto in opera, compresi gli sfridi, le legature, gli oneri per i previsti controlli. Acciaio in rete elettrosaldato. Rete elettrosaldato per marciapiedi 150 x 150 Ø 6 mm Rete elettrosaldato per percorso Jogging	498,000 360,000				2,98 2,98 kg	1484,040 1072,800	€ 2.71 € 6'929.04
33	CAM24_UO 3.010.010. B	Cordoni in calcestruzzo di colore grigio, posati su letto di malta di cemento tipo 325, compresi rinfiacco, sigillatura dei giunti, i pezzi speciali. Cordone prefabbricato da 14+16x25x100 cm Cordoni per delimitazione aree e marciapiedi Cordoni interno piazza	1,000 1,000	630,00 76,00			630,000 76,000 m	€ 33.03	€ 23'319.18
34	CAM24_EO 3.010.070. A	Calcestruzzo non strutturale a prestazione garantita, in conformità alle norme tecniche vigenti. D max nominale dell'aggregato 30 mm, Classe di consistenza S4. Fornito e messo in opera, compreso l'uso della pompa e del vibratore, nonché gli sfridi e gli oneri per i previsti controlli. Sono escluse le casseforme. Classe di resistenza C16/20 Massetto di sottofondo per marciapiedi	1,000	498,00			0,12 mc	59,760 59,760	€ 145.39 € 8'688.51
A riportare € 328'075.71									

N°	Tariffa	Descrizione dei lavori	Dimensioni				Quantità	Prezzo	
			P.U.	Lunghez.	Larghez.	Alt./Peso		Unitario	Totale
Riporto € 328'075.71									
35	CAM24_U0 5.070.010. D	<p>aggregati di 32 mm. Fornito e messo in opera in periodo estivo, compreso l'uso della pompa e del vibratore, nonché gli sfridi e gli oneri per i previsti controlli. Classe di esposizione XC1, Classe di resistenza C25/30.</p> <p>Calcestruzzo per percorso Jogging</p>	1,000	360,00	Sommano	0,12 mc	43,200		
		<p>Pavimentazione in masselli di calcestruzzo autobloccanti, posta in opera con sottofondo in sabbia, il tutto su sottostante massetto di fondazione, da pagarsi a parte, inclusi costipamento meccanico e sigillatura con sabbia fine; compresi oneri per formazione di guide per riquadri, interruzioni intorno agli alberi e ai chiusini, formazione di pendenze, innaffiamento della superficie, eventuale sigillatura dei giunti con una colata di cemento liquido nelle connessioni, fino a completo riempimento, sfridi, tagli a misura, carico, trasporto e scarico a rifiuto, a qualsiasi distanza, del materiale inutilizzabile. Masselli standard colore vari, spessore 8 cm</p>					43,200	€ 185.70	€ 8'022.24
36	CAM24_U0 5.060.010. D	<p>Pavimentazione marciapiedi</p>	1,000		Sommano	498,00 mq	498,000		
		<p>Pavimentazione in cubetti di pietra lavica e/o porfido, posta in opera su sottostante massetto di fondazione, da pagarsi a parte, compresi oneri per interruzioni intorno agli alberi e ai chiusini, formazione di pendenze, allettamento su uno strato di 8-10 cm di sabbia, realizzazione anche a disegno, innaffiamento della superficie, eventuale sigillatura dei giunti con una colata di cemento liquido nelle connessioni, fino a completo riempimento, sfridi, tagli a misura, carico, trasporto e scarico a rifiuto, a qualsiasi distanza, del materiale inutilizzabile. Dimensioni 10x10x12 cm</p>					498,000	€ 45.76	€ 22'788.48
37	CAM24_E1 3.090.070. B	<p>Pavimentazione piazza</p>	1,000		Sommano	150,00 mq	150,000		
		<p>Pavimento in resine poliuretaniche, autolivellante bicomponente da miscelare al momento dell'uso, resistenza all'abrasione Taber (ASTM D 1044) mola C 17 carico 1000 gr, perdita di peso 103 mg/1000 giri e con resistenza eccellente al traffico pedonale, ai carrelli gommati e all'urto, realizzato con resine poliuretaniche, applicato direttamente su supporto monolitico esistente, convenientemente preparato, compreso nel prezzo (pallinatura oppure fresatura), avente caratteristiche di decontaminabilità, dielettricità e inattaccabilità ad acidi, olii, carburanti, alcali. Spessore 3 mm</p>					150,000	€ 123.94	€ 18'591.00
38	CAM24_LO 2.080.140. H	<p>Strato di finitura percorso Jogging</p>	1,000		Sommano	360,00 mq	360,000		
		<p>Cavidotto di doppia tubazione flessibile corrugata a doppia parete per linee di alimentazione elettrica in polietilene ad</p>					360,000	€ 61.21	€ 22'035.60
A riportare € 399'513.03									

N°	Tariffa	Descrizione dei lavori	Dimensioni				Quantità	Prezzo	
			P.U.	Lunghez.	Larghez.	Alt./Peso		Unitario	Totale
Riporto € 399'513.03									
39	CAM24_L0 2.080.140. F	alta densità, forniti in rotoli, in scavo o in cavedi (pagati a parte), compresi giunzioni, curve, manicotti, cavallotti di fissaggio Diametro 140 mm	4,000	137,00	Sommano	m	548,000		
		Cavidotti alimentazione cabina Enel					548,000	€ 26.74	€ 14'653.52
40	CAM24_L0 2.080.140. C	Cavidotto di doppia tubazione flessibile corrugata a doppia parete per linee di alimentazione elettrica in polietilene ad alta densità, forniti in rotoli, in scavo o in cavedi (pagati a parte), compresi giunzioni, curve, manicotti, cavallotti di fissaggio Diametro 110 mm	4,000	95,00	Sommano	m	380,000		
		cavidotti da cabina Enel a cassette di derivazione ////	4,000	115,00			460,000	€ 14.69	€ 12'339.60
41	CAM24_U0 4.020.074. D	Cavidotto di doppia tubazione flessibile corrugata a doppia parete per linee di alimentazione elettrica in polietilene ad alta densità, forniti in rotoli, in scavo o in cavedi (pagati a parte), compresi giunzioni, curve, manicotti, cavallotti di fissaggio Diametro 63 mm	2,000	105,00	Sommano	m	210,000		
		Cavidotto per alimentazione pali piazza cavidotto per pali area a verde retrostante fabbricato CD	2,000	123,00			246,000	€ 7.79	€ 3'552.24
42	CAM24_U0 4.020.081. A	Anello di prolunga per pozzetti di raccordi e camerette per traffico carrabile con elementi prefabbricati in cemento vibrato con pareti non inferiori a 15 cm, con impronte laterali per l'immissione di tubi, posto in opera per l'allaccio a tenuta con le tubazioni, inclusi il rinfianco con calcestruzzo cementizio, il rinterro con la sola esclusione degli oneri per lo scavo Dimensioni 70x70x100 cm	10,000		Sommano	cad	456,000		
		pozzetti per passaggio cavi elettrici					10,000	€ 209.36	€ 2'093.60
A riportare € 432'151.99									

N°	Tariffa	Descrizione dei lavori	Dimensioni				Quantità	Prezzo		
			P.U.	Lunghez.	Larghez.	Alt./Peso		Unitario	Totale	
Riporto € 432'151.99										
43	CAM24_U0 6.030.060. B	<p>preesistente pozzetto compresa la malta cementizia di allettamento Chiusini quadrati o rettangolari con fondo depresso</p> <p>chiusino 80 x 80 altezza 75 mm</p> <p>Palo conico da lamiera curvato a doppio sbraccio in acciaio zincato avente le misure come appresso designate: diametro di base "d2"; diametro finale del palo "d1"; altezza fuori terra "h"; altezza finale braccio "pl"; lunghezza braccio "b"; diametro innesto armatura "d"; angolazione "A"; peso "kg"; spessore "S". Da incassare nel terreno per 500 mm (Hi). Sono compresi i fori per i passaggi delle tubazioni dei conduttori elettrici, il basamento di sostegno delle dimensioni di 50x50x100 cm per pali di altezza fuori terra fino a 6300 mm e di 70x70x100 cm per pali di altezza oltre i 6300 mm in conglomerato cementizio con classe di resistenza C25/30, lo scavo, la tubazione del diametro 300 mm per fissaggio del palo, la sabbia di riempimento tra palo e tubazione, il collare in cemento, il ripristino del terreno, il pozzetto 30x30 cm ispezionabile, con botola in conglomerato cementizio carrabile o in lamiera zincata: d2=168; d1= 60; h=7400; pl=8200; b=2500; d=60; kg=135; A=12°;S=4</p> <p>illuminazione Piazza</p>	10,000			71,00 kg	710,000 710,000		€ 6.22	€ 4'416.20
44	CAM24_U0 6.060.010. E	<p>Armatura stradale a LED avente le seguenti caratteristiche: - Corpo e coperchio stampati in alluminio pressofuso con sezione aerodinamica a bassa superficie di esposizione al vento, alette di raffreddamento integrate nella copertura; - Attacco palo in alluminio pressofuso di diametro da 42 a 76 mm orientabile da 0° a 20°, passo di inclinazione 5°; - diffusore in vetro extra-chiaro sp 4 mm temprato resistente agli shock termici e agli urti (UNI-EN12150-1: 2001); - verniciatura realizzata con una fase di pretrattamento superficiale del metallo e successiva verniciatura a mano singola con polvere poliestere, resistente alla corrosione, alle nebbie saline e stabilizzata ai raggi UV. Completa di connettore esterno per installazione rapida, sezionatore in doppio isolamento che interrompe l'alimentazione elettrica all'apertura della copertura, dispositivo di protezione conforme alla EN 61547. Potenza 127 W - 14500 lm</p> <p>Corpi illuminanti a LED per piazza</p>	6,000			cad	6,000 6,000		€ 1'420.57	€ 8'523.42
45	CAM24_U0 6.030.010. A	<p>Palo rastremato o conico con braccio zincato avente sezione terminale del braccio del diametro di 60 mm a partire da sezione di base del diametro minimo 110 mm, da incassare nel terreno (Hi</p>	12,000			cad	12,000 12,000		€ 783.86	€ 9'406.32
A riportare € 454'497.93										

N°	Tariffa	Descrizione dei lavori	Dimensioni				Quantità	Prezzo	
			P.U.	Lunghez.	Larghez.	Alt./Peso		Unitario	Totale
Riporto € 454'497.93									
46	CAM24_UO 6.060.020. A	variabile), spessore minimo 3,2 mm, comprensivo di fori per alloggiamento fusibili. Sono compresi il basamento di sostegno delle dimensioni di 50x50x100 cm per pali di altezza fuori terra fino a 6500 mm e di 70x70x100 cm per pali di altezza oltre i 6500 mm in conglomerato cementizio con classe di resistenza C25/30, lo scavo, la tubazione del diametro 300 mm per il fissaggio del palo, la sabbia di riempimento tra palo e tubazione, il collare in cemento, il ripristino del terreno, il pozzetto 30x30 cm ispezionabile, il chiusino in P.V.C. pesante carrabile o in lamiera zincata: d2=88,9; l= 4000; h=3500; d=60; kg=25; S=3,2 Pali per illuminazione area a verde retrostante fabbricato CD	8,000						
					Sommano	cad	8,000	€ 463.71	€ 3'709.68
47	CAM24_L0 2.010.290. E	Armatura stradale a LED a fascio asimmetrico 45° avente le seguenti caratteristiche: - Corpo e coperchio stampati in alluminio pressofuso con sezione aerodinamica a bassa superficie di esposizione al vento, alette di raffreddamento integrate nella copertura; - Attacco palo in alluminio pressofuso di diametro da 42 a 76 mm orientabile da 0° a 20°, passo di inclinazione 5°; - diffusore in vetro extra-chiaro sp 4 mm temprato resistente agli shock termici e agli urti (UNI-EN12150-1: 2001); - verniciatura realizzata con una fase di pretrattamento superficiale del metallo e successiva verniciatura a mano singola con polvere poliestere, resistente alla corrosione, alle nebbie saline e stabilizzata ai raggi UV. Completa di connettore esterno per installazione rapida, sezionatore in doppio isolamento che interrompe l'alimentazione elettrica all'apertura della copertura, dispositivo di protezione conforme alla EN 61547. Potenza 68 W - 7300 lm Corpo illuminante per area a verde	8,000						
					Sommano	cad	8,000	€ 687.65	€ 5'501.20
		Conduttore unipolare o multipolare flessibile di rame rosso ricotto isolato in gomma HEPR di qualità G16 sotto guaina termoplastica di qualità R16, con particolari caratteristiche di reazione al fuoco e conforme al Regolamento Prodotti da Costruzione CPR (UE) n.305/11, classificato secondo la norma CEI UNEL 35016, rispondente alle norme EN 50575, EN 50575 A1, CEI UNEL 35318 35322, marchiatura CE ed IMQ, Tensione nominale: Uo/U: 0,6/1 kV - Classe di reazione al fuoco: Cca-s3,d1,a3. Sigla di designazione FG16(O)R16 - 4 x 10 mmq							
		Cavo elettrico per pali alimentazione pali piazza	2,000	320,00			640,000		
		alimentazione pali area a verde	6,000	12,00			72,000		
			8,000	4,00			32,000		
					Sommano	m	744,000	€ 12.42	€ 9'240.48
A riportare € 472'949.29									

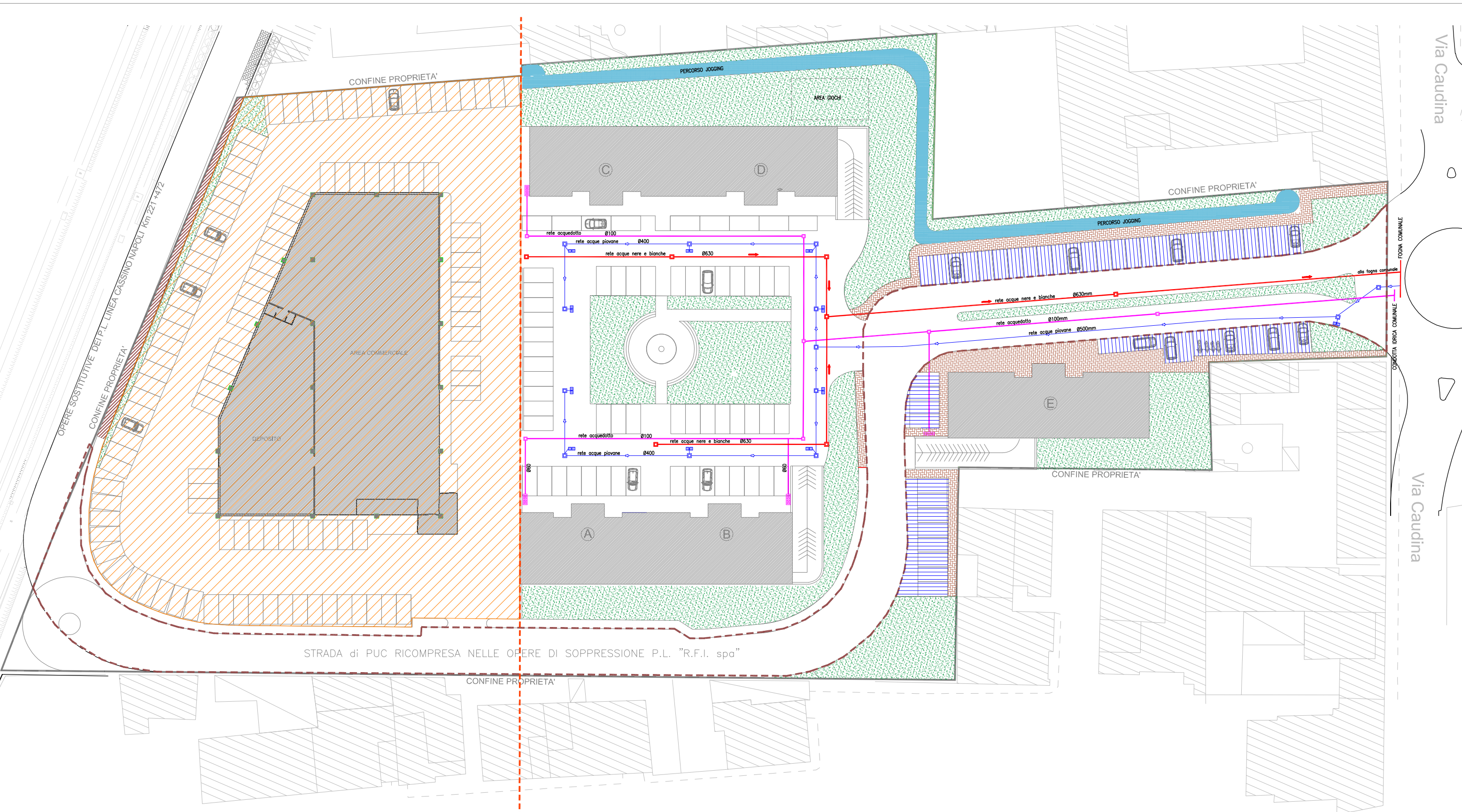
N°	Tariffa	Descrizione dei lavori	Dimensioni			Quantità	Prezzo	
			P.U.	Lunghez.	Larghez.		Alt./Peso	Unitario
							Riporto € 472'949.29	
48	CAM24_L0 5.010.010. D	<p>Corda in rame nudo, completa di morsetti e capicorda, posata su passerella, tubazione protettiva o cunicolo Sezione nominale 35 mmq</p> <p>Anello di collegamento tra pali collegamento tra palo e dispersore</p>	<p>1,000 14,000</p>	<p>290,00 2,50</p>	<p>Sommano</p>	<p>290,000 35,000 325,000</p>	<p>€ 6.46</p>	<p>€ 2'099.50</p>
49	CAM24_L0 5.020.010. A	<p>Dispersore a croce in profilato di acciaio zincato a caldo, munito di bandierina con 2 fori diametro 13 mm per allacciamento conduttori tondi e bandelle alloggiato in pozzetto di materiale plastico delle dimensioni di 400x400 mm Lunghezza 1,5 m</p> <p>Dispersore a croce per palo illuminazione Per area a verde</p>	<p>6,000 2,000</p>		<p>Sommano</p>	<p>6,000 2,000 8,000</p>	<p>€ 96.39</p>	<p>€ 771.12</p>
50	CAM24_L1 7.010.010. A	<p>Cabina per impianti di MT in c.a.v., con porte e finestre di areazione, normalizzato e certificato. Compresi i fori per collegamenti a cavidotti, impianto di illuminazione, targhe caratteristiche e antinfortunistica, serrature di sicurezza; compresi, altresì, gli oneri per il trasporto e lo scarico. Restano esclusi gli oneri per la messa a terra e i basamenti Dimensioni 6600x2500x2700 mm</p> <p>Cabina Enel per energizzazione</p>	<p>1,000</p>		<p>Sommano</p>	<p>1,000 1,000</p>	<p>€ 25'681.50</p>	<p>€ 25'681.50</p>
51	CAM24_U0 5.020.080. A	<p>Strato di fondazione in misto granulare stabilizzato con legante naturale, compresi l'eventuale fornitura dei materiali di apporto o la vagliatura per raggiungere la idonea granulometria, acqua, prove di laboratorio, lavorazione e costipamento dello strato con idonee macchine, misurato in opera dopo costipamento.</p> <p>Area Parcheggio Area circostante piazza</p>	<p>1,000 1,000</p>	<p>0,40 0,40</p>	<p>667,00 1925,00 Sommano</p>	<p>266,800 770,000 1036,800</p>	<p>€ 28.06</p>	<p>€ 29'092.61</p>
52	CAM24_U0 5.020.020. A	<p>Compattazione del piano di posa della fondazione stradale (sottofondo) nei tratti in trincea fino a raggiungere in ogni punto una densità non minore del 95% dell'AASHO modificato, compresi gli eventuali inumidimenti od essiccamenti necessari</p> <p>Area Parcheggio Area circostante piazza</p>	<p>1,000 1,000</p>		<p>667,00 1925,00 Sommano</p>	<p>667,000 1925,000 2592,000</p>	<p>€ 2.06</p>	<p>€ 5'339.52</p>
53	CAM24_U0 5.020.095. A	<p>Conglomerato bituminoso per strato di collegamento (binder) costituito da miscela di aggregati e bitume, confezionato a caldo in idonei impianti, steso in opera con vibrofinitrici, e costipato con appositi rulli.</p> <p>Area Parcheggio Area circostante piazza</p>	<p>1,000 1,000</p>	<p>8,00 8,00</p>	<p>667,00 1925,00 Sommano</p>	<p>5336,000 15400,000 20736,000</p>	<p>€ 2.59</p>	<p>€ 53'706.24</p>
54	CAM24_U0 5.020.096.							
							A riportare € 589'639.78	

N°	Tariffa	Descrizione dei lavori	Dimensioni				Quantità	Prezzo	
			P.U.	Lunghez.	Larghez.	Alt./Peso		Unitario	Totale
Riporto								€ 589'639.78	
55	A CAM24_U0 5.050.058. A	<p>Conglomerato bituminoso per strato di usura (tappetino), costituito da una miscela di pietrischetti e graniglie aventi perdita di peso alla prova Los Angeles (CRN BU n° 34) 20% confezionato a caldo in idoneo impianto, con bitume in quantità non inferiore al 5% del peso degli inerti, e conformemente alle prescrizioni del CsdA; compresa la fornitura e stesa del legante di ancoraggio in ragione di 0,7 kg/m² di emulsione bituminosa al 55%; steso in opera con vibrofinitrice meccanica e costipato con appositi rulli.</p> <p>Area Parcheggio Area circostante piazza</p>	1,000 1,000		3,00 3,00	667,00 1925,00	2001,000 5775,000		
					Sommano	mq/cm	7776,000	€ 2.85	€ 22'161.60
55	CAM24_U0 5.050.058. A	<p>Segnaletica orizzontale, di nuovo impianto costituita da strisce longitudinali o trasversali, eseguite mediante applicazione di vernice rifrangente premiscelata di colore bianca o gialla permanente, in quantità di 1,6 kg/m², con aggiunta di microsferi di vetro per ottenere la retroriflessione della segnaletica nel momento in cui viene illuminata dai veicoli, in quantità pari a 0,2 kg/m². Per strisce di larghezza 12 cm.</p> <p>Strisce per stalli posti auto //// ////</p>	102,000 1,000 10,000	5,00 285,00 2,50			510,000 285,000 25,000		
					Sommano	ml	820,000	€ 1.91	€ 1'566.20
56	253001 - DEI	<p>Fornitura di terreno vegetale</p> <p>Area a verde</p>	1,000		0,40	2350,00	940,000		
					Sommano	mc	940,000	€ 22.52	€ 21'168.80
57	CAM24_V0 2.020.045. B	<p>Stesa e modellazione di terra di coltivo, per piccole quantità, esclusa la fornitura: con impiego di mezzo meccanico</p> <p>Area a verde</p>	1,000		0,40	2350,00	940,000		
					Sommano	mc	940,000	€ 12.66	€ 11'900.40
58	CAM24_V0 2.020.035. B	<p>Preparazione del terreno al trapianto mediante lavorazione meccanica del terreno fino alla profondità di 15 cm e successivi passaggi di affinamento meccanico e manuale, eliminazione di ciottoli, sassi ed erbe, completamento a mano nelle parti non raggiungibili dalle macchine: Superfici tra 200 e 1000 mq</p> <p>Area a verde</p>	1,000		0,40	2350,00	940,000		
					Sommano	mq	940,000	€ 1.49	€ 1'400.60
59	CAM24_V0 2.020.075. A	<p>Formazione del tappeto erboso con preparazione meccanica del terreno (pulizia dell'area, aratura/vangatura, erpicatura), con concimazione di fornitura di 100 g di concime composto ternario al m² e di 30 g di seme al m², semina, rullatura, escluso eventuale ammendante organico ed irrigazione: Per singole superfici da 200 a 1.000 mq</p> <p>Area a verde</p>	1,000			2350,00	2350,000		
					Sommano	mq	2350,000	€ 2.70	€ 6'345.00
A riportare								€ 654'182.38	

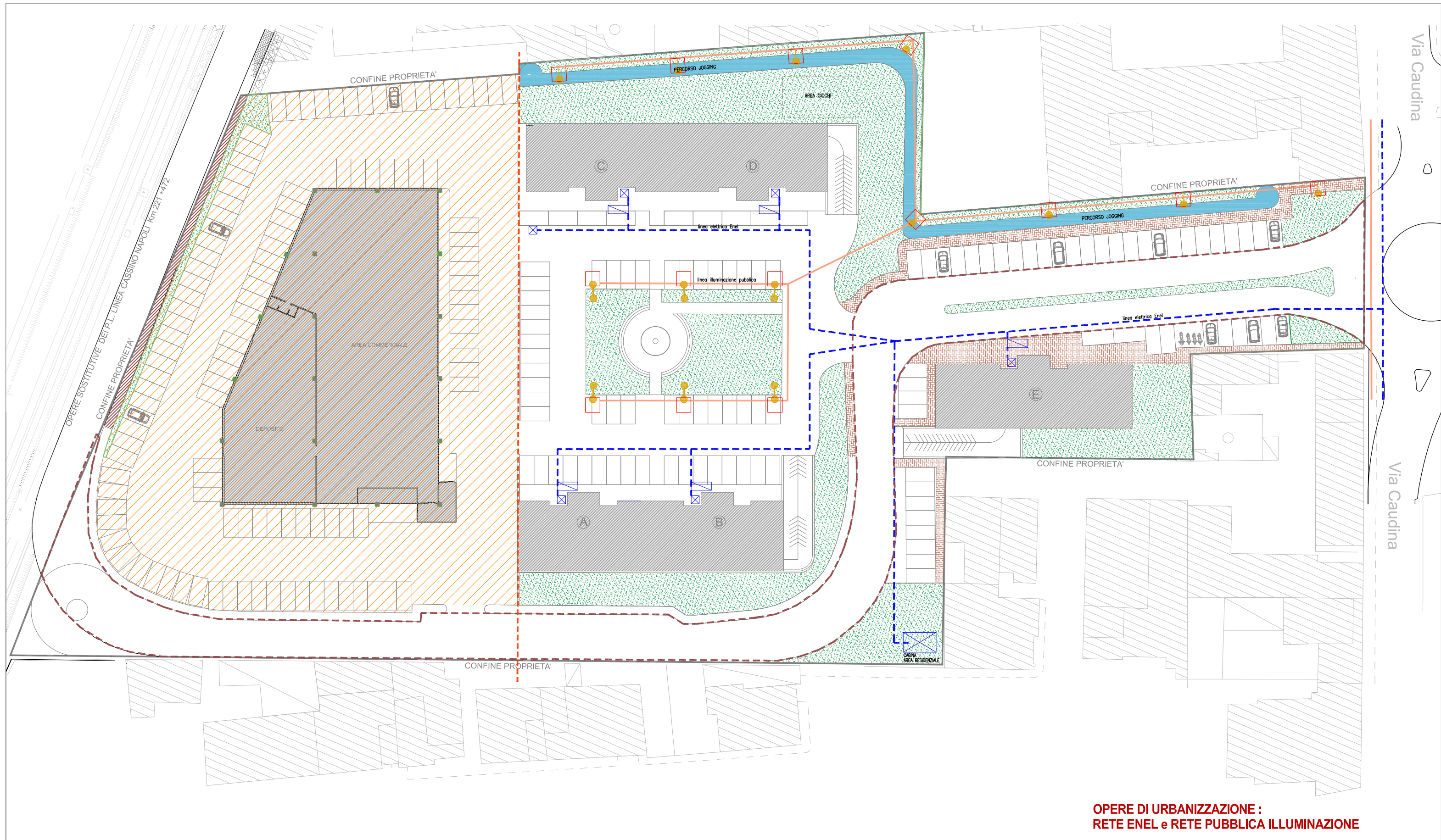
N°	Tariffa	Descrizione dei lavori	Dimensioni				Quantità	Prezzo	
			P.U.	Lunghez.	Larghez.	Alt./Peso		Unitario	Totale
Riporto								€ 654'182.38	
60	CAM24_V0 2.020.105. B	Messa a dimora di alberi a foglia caduca o persistente in area verde, posti a piè d'opera dall'impresa, compreso il terriccio ottenuto per compostazione aerobica controllata di materiali vegetali e/o torba, vagliato e concimato con ph neutro, la formazione della conca di compluvio (formella), la fornitura ed il collocamento di pali tutori in legno di pino scortecciati, torniti e impregnati in autoclave con sali speciali antimuffa e antimarciume e con punta: lunghezza 2,5 m - diametro 8 cm, la legatura con corde idonee, la fornitura e la distribuzione di ammendanti, di concimi e una bagnatura con 50/200 l di acqua, compresa la fornitura e posa di tubo dreno interrato per irrigazione, esclusa la fornitura delle piante. Per piante di circ. da 12 a 16 cm Piantumazione area a verde	30,000						
					Sommano	cad	30,000	€ 92.28	€ 2'768.40
61	CAM24_V0 2.020.110. A	Messa a dimora di alberi a foglia caduca o persistente in aiuole stradali, posti a piè d'opera dall'impresa, compresi il terriccio ottenuto per compostazione aerobica controllata di materiali vegetali e/o torba, vagliato e concimato con ph neutro, i pali tutori in legno di pino scortecciati, torniti e impregnati in autoclave con sali speciali antimuffa e antimarciume e con punta: lunghezza 3,0 m - diametro 10 cm. la formazione della conca di compluvio (formella), la fornitura ed il collocamento di pali tutori in legno trattato, la legatura con corde idonee, la fornitura e la distribuzione di ammendanti, di concimi e una bagnatura con 50/200 l di acqua, compresa la fornitura e posa di tubo dreno interrato per irrigazione, esclusa la fornitura delle piante. Per piante di circ. da 8 a 12 cm Piantumazione area a verde	60,000						
					Sommano	cad	60,000	€ 81.62	€ 4'897.20
62	CAM24_V0 1.090.015. C	Fornitura e posa a getto di pavimentazione antitrauma in gomma riciclata 100% EPDM. Getto del primo strato di impasto in granuli di gomma nera e collante a base poliuretanic (spessore variabile in funzione dell'altezza di caduta HIC) stesa e spianamento su massetto in cls o mista ben costipata (esclusi). Getto del secondo strato in granuli di gomma colorata, stesa a spianamento, colori a scelta. Spessore mm 50+15 Pavimentazione area giochi	1,000						
					Sommano	90,00 mq	90,000	€ 204.59	€ 18'413.10
63	CAM24_V0 1.010.095. A	Panchina in conglomerato cementizio armato, con superficie sabbia e lisciata sulla superficie della seduta. Monoblocco senza schienale, seduta con bordi arrotondati e due basamenti, base 200x50 cm, altezza 50 cm. Posa su pavimentazione o tappeto erboso. Panchine per area a verde attrezzato	20,000						
							20,000		
A riportare								€ 680'261.08	

N°	Tariffa	Descrizione dei lavori	Dimensioni				Quantità	Prezzo	
			P.U.	Lunghez.	Larghez.	Alt./Peso		Unitario	Totale
Riporto € 680'261.08									
64	CAM24_V0 1.020.015. B	Cestino portarifiuti tondo in lamiera zincata punzonata e calandrata. Capacità 32 l, con estremità superiore ribordata e fondello provvisto di fori per l'areazione ed eventuale scarico d'acqua. Diametro 300 mm, altezza 450 mm, con dispositivo meccanico di chiusura. Fissaggio a terra mediante palo, già montato, o a parete, in lamiera zincata. Rivestimento esterno con doghe di legno di Iroko, sezione 8x2,5 cm., ingombro totale 360 mm di diametro, 450 mm di altezza. Portarifiuti	15,000			Sommano	cad 20,000	€ 476.44	€ 9'528.80
65	CAM24_V0 1.050.020. A	Fontanella in fusione di ghisa verniciata, vasca di raccolta acqua e griglia, rubinetto in ottone a pulsante e tubi zincati per l'allacciamento del rubinetto. Altezza 1250 mm, larghezza 400 mm, profondità 600 mm, peso 100 kg. Fontana decorativa per piazza	1,000			Sommano	cad 15,000	€ 333.14	€ 4'997.10
66	CAM24_V0 1.060.010. A	Portabiciclette con struttura e reggiruota in tubolare di acciaio, fissata su due lati a basi in calcestruzzo con bordi arrotondati. Posizionamento su pavimentazione o a parete. 5 posti, ingombro totale 1700x540 mm, altezza 290 mm. In acciaio zincato a caldo Portabiciclette	3,000			Sommano	cad 1,000	€ 685.39	€ 685.39
67	CAM24_V0 1.080.010. B	Scivolo con struttura e scala in acciaio zincato e verniciato. Protezione anticaduta al piano di calpestio in tubolare d'acciaio zincato, pista in vetroresina. Escluso trattamento del suolo e pavimentazione antitrauma per l'area gioco e di rispetto. Altezza 1500 mm, lunghezza 3850 mm, dimensioni di ingombro 4200x1000 mm. Per area giochi	1,000			Sommano	cad 3,000	€ 511.85	€ 1'535.55
68	CAM24_V0 1.080.020. B	Altalena interamente in acciaio zincato e verniciato, costituita da pali laterali di sostegno e trave superiore di sezione tonda di diametro 60 mm e spessore 4 mm, uniti da piastre stampate di spessore 5 mm. Seggiolini con catene in acciaio zincato a caldo e maglia antischiacciamento con movimento su boccole autolubrificanti. Dimensioni di ingombro 3000x2000x2600mm. Escluso trattamento suolo e pavimentazione antitrauma per l'area gioco e di rispetto. Con due seggiolini a gabbia in acciaio, rivestiti in gomma antiurto delle dimensioni di 345x455x30 mm Per area giochi	2,000			Sommano	cad 1,000	€ 1'131.22	€ 1'131.22
69	CAM24_V0 1.080.045. B	Giostra rotonda composta da piattaforma antisdrucchiolo rinforzata da un telaio portante in acciaio zincato, rotante su un basamento centrale in tubolare di				Sommano	cad 2,000	€ 1'991.49	€ 3'982.98
A riportare € 702'122.12									

N°	Tariffa	Descrizione dei lavori	Dimensioni				Quantità	Prezzo	
			P.U.	Lunghez.	Larghez.	Alt./Peso		Unitario	Totale
Riporto								€ 702'122.12	
70	CAM24_V0 1.080.070. B	acciaio verniciato mediante cuscinetti a sfera e manubrio centrale in tubolare d'acciaio verniciato. Dimensioni di ingombro diametro 1750 mm, altezza 750 mm .Escluso trattamento suolo e pavimentazione antitrauma per l'area gioco e di rispetto.Con seduta unica a divanetto in laminato colorato e struttura di sostegno e protezione in tubolare di acciaio verniciato	1,000		Sommano	cad	1,000		
		Per area giochi					1,000	€ 3'088.03	€ 3'088.03
71	CAM24_V0 1.080.075. A	Asse di equilibrio in legno di pino trattato. Escluso trattamento del suolo e pavimentazione antitrauma per l'area gioco e di rispetto.Oscillante su telaio metallico sorretto da 2 paletti e 2 copertoni ammortizzatori, dimensioni 600x300 mm, altezza 400 mm	1,000		Sommano	cad	1,000		
		Per area giochi					1,000	€ 348.54	€ 348.54
		Casetta gioco in legno di pino trattato preassemblata, costituita da struttura portante in pali di sezione quadrata 90x90 mm, piano di calpestio in legno perlinato ad incastri maschio-femmina e tetto a due falde.	1,000		Sommano	cad	1,000		
		Per area giochi					1,000	€ 5'136.72	€ 5'136.72
		Computo							
		Sommano € 710'695.41							
		IMPORTO DEI LAVORI							
		Totale € 710'695.41							
		17/09/2024							
								Totale	€ 710'695.41



**OPERE DI URBANIZZAZIONE :
RETE FOGNATURA e RETE ACQUEDOTTO**



**OPERE DI URBANIZZAZIONE :
RETE ENEL e RETE PUBBLICA ILLUMINAZIONE**