



Comune di Maddaloni

PROVINCIA DI CASERTA

Piazza Matteotti , 9 – C.A.P. 81024

Cod. Fisc.: 80004330611 – Partita

IVA: 001369220618

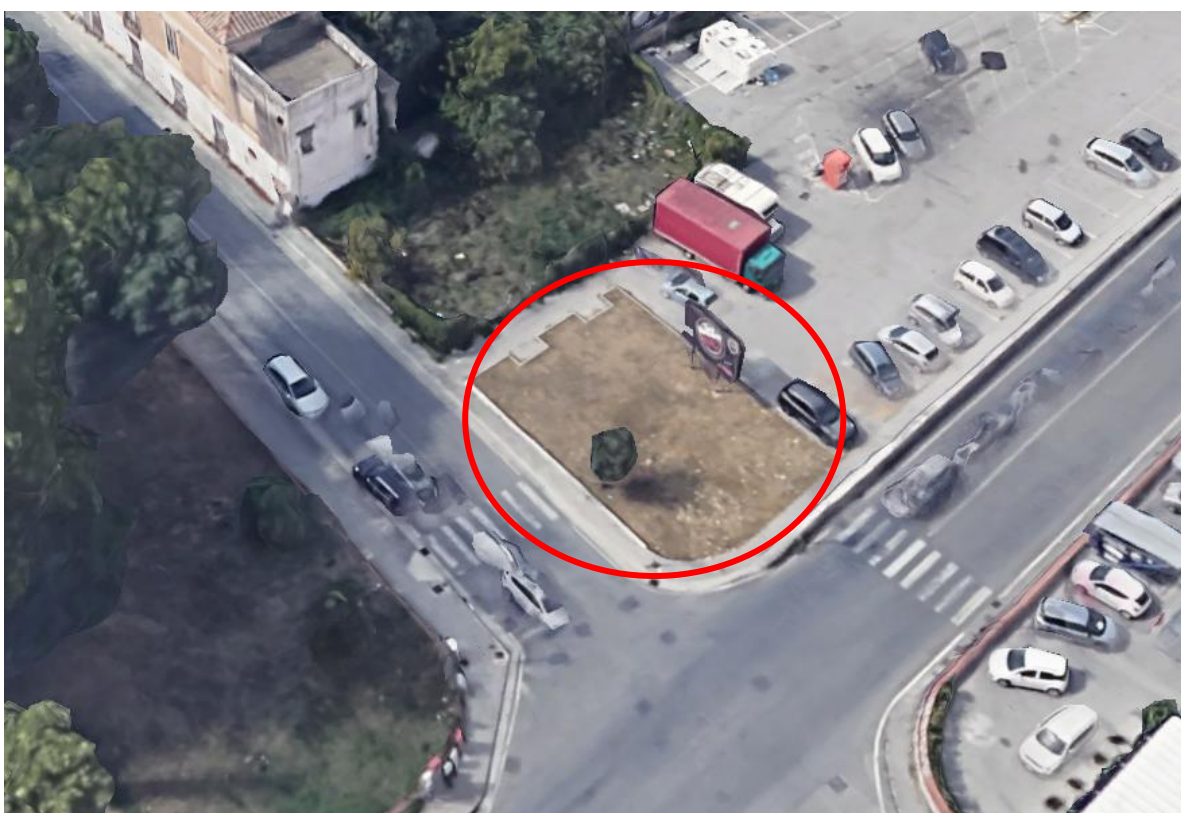
AREA 3 SERVIZIO 2 “VERDE PUBBLICO E CIMITERO”

**OGGETTO: PROGETTO DI SISTEMAZIONE AREA INCROCIO VIA LIBERTA’
ANGOLO VIA CAMPOLONGO.**

RELAZIONE TECNICA

1. LOCALIZZAZIONE

Il progetto prevede la riqualificazione di un’area a verde posta in angolo tra via tra via Libertà e via Campolongo in Maddaloni (CE).



2. DESCRIZIONE

La sistemazione dell’arredo urbano delle aree verde pubbliche, nelle linee programmatiche dell’Amministrazione Comunale, sono attenzionate al miglioramento qualitativo dell’usufruibilità ed accoglienza, mediante una serie di interventi manutentivi programmatori nel tempo secondo le disponibilità economiche di finanziamento.

Nelle linee programmatiche di cui sopra, la scelta ricade sull’area posta in angolo tra via Libertà e via Campolongo, di uso pubblico sulla quale attualmente viene praticato il taglio d’erba senza poterne usufruire dello spazio che spesso risulta ricettacolo di rifiuti, evidenziando una immagine a dir poco indecorosa



Comune di Maddaloni

PROVINCIA DI CASERTA

Piazza Matteotti , 9 – C.A.P. 81024

Cod. Fisc.: 80004330611 – Partita

IVA: 001369220618

AREA 3 SERVIZIO 2 “VERDE PUBBLICO E CIMITERO”

3. OBIETTIVO DEL PROGETTO

L'obiettivo è di arredare quest'area con alberature e panchine idonee per lo svago e momenti di relax nonché creare un idoneo collegamento ed attraversamento tra via Libertà e via Campolongo con il superamento delle barriere architettoniche.

Le opere previste possono sintetizzarsi in:

- scotico dell'intera superficie, con asportazione di arbusti e radici;
- realizzazione di pavimentate in cls stampato, munita di panchine e cestino portarifiuti;
- messa a dimora di alberature;
- fornitura in opera di arredo urbano.

L'intervento così come proposto comporta una spesa complessiva di € **39.984,14** come da:

QUADRO ECONOMICO	
A) LAVORI	
Importo dei lavori a base d'asta	€ 35.700,13
di cui : - oneri per la sicurezza non soggetti a ribasso € 1.500,00	
- costo Manodopera non soggetto a ribasso € 4.802,70	
Totale importo Lavori	€ 35.700,13
B) SOMME A DISPOSIZIONI PER:	
Oneri di discarica iva compresa	
Incentivi alle funzioni tecniche (art. 45 D.Lgs 36/2023)	
Di cui: 80% Incentivi al personale= € 571,20	
20% Fondo innovazione = € 142,80	€ 714,00
IVA 10 % sull'importo dei lavori	€ 3.570,01
Totale somme a disposizione	€ 4.284,01
IMPORTO TOTALE INTERVENTO A)+B)	€ 39.984,14

Collaboratore
Geom. Vincenzo Santonastaso

Il Progettista
Geom. Orazio Gnarra



Comune di Maddaloni

PROVINCIA DI CASERTA

Piazza Matteotti , 9 – C.A.P. 81024

Cod. Fisc.: 80004330611 – Partita

IVA: 001369220618

AREA 3 SERVIZIO 2 “*VERDE PUBBLICO E CIMITERO*”

ALBERATURE

CANFORA



LECCIO



CARRUBO



SUGHERA





Comune di Maddaloni

PROVINCIA DI CASERTA

Piazza Matteotti , 9 – C.A.P. 81024

Cod. Fisc.: 80004330611 – Partita

IVA: 001369220618

AREA 3 SERVIZIO 2 “*VERDE PUBBLICO E CIMITERO*”

ARREDO URBANO



STATO DI FATTO - SCALA 1:100



STATO DI PROGETTO - SCALA 1:100



COMUNE DI MADDALONI
PROVINCIA DI CASERTA

pag. 1

COMPUTO METRICO

OGGETTO: PROGETTO DI SISTEMAZIONE AREA INCROCIO VIA
LIBERTA'/CAMPOLONGO.

COMMITTENTE: COMUNE DI MADDALONI

Data, 16/02/2026

IL TECNICO

Geom. Orazio Gnarra e Geom. Vincenzo
Santonastaso

Num.Ord. TARIFFA	DESIGNAZIONE DEI LAVORI	DIMENSIONI				Quantità	IMPORTI	
		par.ug.	lung.	larg.	H/peso		unitario	TOTALE
	RIPORTO							
	LAVORI A MISURA							
1 CAM24_P01 .010.010.L	Recinzione provvisoria di cantiere di altezza non inferiore a 2.00 m con sostegni in paletti di legno o tubi da ponteggio. Completa delle necessarie controventature, segnalazioni ... ne e notturne, tabelle segnaletiche compreso lo smontaggio a fine lavoro. Rete di plastica stampata su tubi da ponteggio RICINZIONE DI CANTIERE		100,00		1,500	150,00		
	SOMMANO mq					150,00	13,98	2'097,00
2 CAM24_P01 .050.030.A	Box bagno - Montaggio e nolo per il 1° mese Box bagno, costituito da struttura in materiale plastico autoestinguente, pavimenti in lastre in pvc, porta esterna in materiale plastic ... ica e comando di lavaggio ed espulsione a leva. Montaggio e nolo per il 1° mese Da minimo cm 100 x 100 con vaso a sedere					1,00		
	SOMMANO cad					1,00	121,73	121,73
3 CAM24_E01 .000.010.A	Scavo di pulizia o scotico Scavo di pulizia generale eseguito con mezzi meccanici in terreno di qualsiasi natura e consistenza fino alla profondità di m 0,4, compresa l'estirpazion ... rimozione di recinzioni, delimitazioni e simili in legno con la sola esclusione di manufatti in muratura o conglomerato		17,00	11,700		198,90		
	SOMMANO mq					198,90	0,95	188,96
4 CAM24_U05 .010.048.A	Rimozione di cordoni stradali, eseguita con mezzi meccanici, compresi accatastamento del materiale utile nell'ambito del cantiere. RIMOZIONE DI CORDOLI ESISTENTI	2,00	17,00 15,00			17,00 30,00		
	SOMMANO ml					47,00	2,54	119,38
5 CAM25_U05 .010.020.A	Demolizione di pavimentazione in conglomerato bituminoso, pietrischetto bitumato, asfalto compresso o colato, eseguita con mezzi meccanici, compreso l'allontanamento del materiale non utilizzato entro 5 km di distanza; con misurazione del volume in opera.		11,70	3,400	0,100	3,98		
	SOMMANO mc					3,98	18,00	71,64
6 CAM25_U05 .010.030.D	Demolizione di pavimentazione in cubetti di porfido o pietrarsa o simili Demolizione di pavimentazione in cubetti di porfido o pietrarsa o simili, compreso l'asporto del materiale di allettamento, la pulizia del sottofondo. Per cubetti allettati su malta senza recupero e pulizia del materiale		33,00	1,400		46,20		
	SOMMANO mq					46,20	5,33	246,25
7 CAM25_R02 .020.050.F (CAM)	Demolizione di struttura in calcestruzzo con ausilio di martello demolitore meccanico. Armato di spessore oltre i 20 cm		14,50	0,200	0,600	1,74		
	SOMMANO mc					1,74	351,23	611,14
8 CAM25_R02 .020.010.B	Demolizione di muratura di spessore superiore ad una testa eseguita totalmente a mano Demolizione di muratura, anche voltata, di spessore superiore ad una testa, eseguita totalmente a mano,							
	A RIPORTARE							3'456,10

Num.Ord. TARIFFA	DESIGNAZIONE DEI LAVORI	DIMENSIONI				Quantità	IMPORTI	
		par.ug.	lung.	larg.	H/peso		unitario	TOTALE
	RIPORTO							3'456,10
(CAM)	compresa la cernita ed accantonamento del materiale di recupero da riutilizzare. Muratura in pietrame	2,00	1,80	0,400	0,800	1,15		
	SOMMANO mc					1,15	145,41	167,22
9 CAM24_E01 .010.010.A	Scavo a sezione aperta eseguito con mezzi meccanici Scavo a sezione aperta per sbancamento, eseguito con mezzi meccanici, anche in presenza di battente d'acqua fino a 20 cm sul fon ... el cantiere, compresi il rispetto di costruzioni preesistenti sotterranee. In rocce sciolte (con trovanti fino a 0,3 mc)		20,70	13,000	0,200	53,82		
	SOMMANO mc					53,82	4,49	241,65
10 CAM24_T01 .020.010.A	Trasporto di materiale proveniente da lavori di demolizione con autocarro Trasporto di materiali di risulta, provenienti da demolizioni e rimozioni, eseguiti anche a mano o in zone ... o, viaggio, scarico, spandimento del materiale ed esclusi gli oneri di discarica autorizzata. Per trasporti fino a 10 km Quantità dalla voce 3 alla voce 9 Vedi voce n° 3 [mq 198.90] Vedi voce n° 4 [ml 47.00] Vedi voce n° 5 [mc 3.98] Vedi voce n° 6 [mq 46.20] Vedi voce n° 7 [mc 1.74] Vedi voce n° 8 [mc 1.15] Vedi voce n° 9 [mc 53.82]	0,10 1,00 0,10		0,100	0,200	19,89 0,94 3,98 4,62 1,74 1,15 53,82		
	SOMMANO mc					86,14	44,40	3'824,62
11 NP.001	Oneri di discarica					85,57		
	SOMMANO m3					85,57	22,00	1'882,54
12 CAM24_U05 .020.080.A	Strato di fondazione in misto granulare stabilizzato con legante naturale, compresi l'eventuale fornitura dei materiali di apporto o la vagliatura per raggiungere la idonea granulo ... prove di laboratorio, lavorazione e costipamento dello strato con idonee macchine, misurato in opera dopo costipamento.		20,70 5,00	13,000 1,500	0,250 0,250	67,28 1,88		
	SOMMANO mc					69,16	28,06	1'940,63
13 CAM25_E13 .090.030.A	Pavimento industriale "sistema a spolvero" Pavimento industriale con "sistema a spolvero" trattato in superficie con miscela antiusura composta da quarzo sferoidale ed idoneo legan ... ura con guarnizioni in pvc o resina escluso e compensato a parte il calcestruzzo e la fornitura delle rete ettrosaldata.		20,70 5,00	13,000 1,500		269,10 7,50		
	SOMMANO mq					276,60	31,74	8'779,28
14 CAM25_E03 .010.070.A (CAM)	Calcestruzzi per pavimenti industriali Calcestruzzo preconfezionato per pavimenti industriali a finitura superficiale programmata, classe di consistenza S4 - rapporto a/c max 0,60, ... bratore, nonché gli sfridi e gli oneri per i previsti controlli. Classe di esposizione XC1, Classe di resistenza C25/30. Vedi voce n° 13 [mq 276.60]				0,150	41,49		
	SOMMANO mc					41,49	185,70	7'704,69
	A RIPORTARE							27'996,73

Num.Ord. TARIFFA	DESIGNAZIONE DEI LAVORI	DIMENSIONI				Quantità	IMPORTI	
		par.ug.	lung.	larg.	H/peso		unitario	TOTALE
	RIPORTO							27'996,73
15 CAM25_E03 .040.010.B (CAM)	Acciaio per c.a. Acciaio per cemento armato B450C, conforme alle norme tecniche vigenti, tagliato a misura, sagomato e posto in opera, compresi gli sfridi, le legature, gli oneri per i previsti controlli. Acciaio in rete elettrosaldata. filo 6 20x20	276,60			2,220	614,05		
	SOMMANO kg					614,05	2,71	1'664,08
16 CAM25_V02 .020.110.E (CAM)	Messa a dimora di alberi a foglia caduca o persistente in aiuole stradali, posti a piè d'opera dall'impresa, compresi il terriccio ottenuto per compostazione aerobica controllata ... ura e posa di tubo dreno interrato per irrigazione, esclusa la fornitura delle piante. Per piante di circ. da 25 a 30 cm					4,00		
	SOMMANO cad					4,00	329,61	1'318,44
17 CAM25_V02 .020.095.A (CAM)	Messa a dimora di specie arbustive con zolla o vaso, per altezze fino a 1 m, compresi la fornitura del terriccio ottenuto per compostazione aerobica controllata di materiali vege ... l terreno, l'impianto degli arbusti, una bagnatura con 15 l di acqua, esclusa la fornitura di arbusti e la pacciamatura. Rosmarino					16,00		
	SOMMANO cad					16,00	10,29	164,64
18 CAM24_V01 .010.055.A	Panchina con seduta in grigliato di acciaio Panchina senza schienale con seduta costituita da grigliato in tondino di acciaio diametro 8 mm, sostegni laterali in laminato e tubo di ... acciaio zincato a caldo e verniciato. Ingombro totale 193x64 cm, altezza 45 cm. Posa su pavimentazione o tappeto erboso. PANCHINE					4,00		
	SOMMANO cad					4,00	576,30	2'305,20
19 CAM25_V01 .020.055.B	Cestino multirifiuto rettangolare in acciaio zincato per la raccolta differenziata Kit di tre Contenitori rettangolari dotati di apertura superiore ridotta per l'introduzione dei r ... miera di acciaio zincato e verniciato. Dimensioni Altezza 75cm - Lunghezza 76,5 cm Profondità 25,5cm - Capacità 45lt x 3.					1,00		
	SOMMANO cad					1,00	563,54	563,54
20 NP 07	Oggetto: Fornitura, posa in opera e finitura di pavimentazione continua in resina adatta ad uso esterno, applicata su massetto esistente, conforme alle normative tecniche vigenti e ... sore finale compreso tra 3,0 e 6,0 mm a seconda delle sollecitazioni di utilizzo (specificare spessore finale richiesto)		15,00	1,500	3,000	67,50		
	SOMMANO mq/cm					67,50	25,00	1'687,50
	Parziale LAVORI A MISURA euro							35'700,13
	TOTALE euro							35'700,13
	Data, 16/02/2026							
	Il Tecnico							
	A RIPORTARE							

COMUNE DI MADDALONI
PROVINCIA DI CASERTA

pag. 1

ELENCO PREZZI

OGGETTO: PROGETTO DI SISTEMAZIONE AREA INCROCIO VIA
LIBERTA'/CAMPOLONGO.

COMMITTENTE: COMUNE DI MADDALONI

Data, 16/02/2026

IL TECNICO

Geom. Orazio Gnarra e Geom. Vincenzo
Santonastaso

Num.Ord. TARIFFA	DESCRIZIONE DELL'ARTICOLO	unità di misura	PREZZO UNITARIO
Nr. 1 CAM24_E01 .000.010.A	Scavo di pulizia o scotico Scavo di pulizia generale eseguito con mezzi meccanici in terreno di qualsiasi natura e consistenza fino alla profondità di m 0.4, compresa l'estirpazione d'erbe, arbusti e radici, la demolizione e rimozione di recinzioni, delimitazioni e simili in legno con la sola esclusione di manufatti in muratura o conglomerato euro (zero/95)	mq	0,95
Nr. 2 CAM24_E01 .010.010.A	Scavo a sezione aperta eseguito con mezzi meccanici Scavo a sezione aperta per sbancamento, eseguito con mezzi meccanici, anche in presenza di battente d'acqua fino a 20 cm sul fondo, compresi i trovanti di volume fino a 0,30 mc, la rimozione di arbusti, lo stradicamento di ceppaie, la regolarizzazione delle pareti secondo profili di progetto, lo spianamento del fondo, anche a gradoni, il paleggiamento sui mezzi di trasporto o l'accantonamento in appositi siti indicati dal D.L. nell'ambito del cantiere, compresi il rispetto di costruzioni preesistenti sotterranee. In rocce sciolte (con trovanti fino a 0,3 mc) euro (quattro/49)	mc	4,49
Nr. 3 CAM24_E01 .040.010.A	Reinterro o riempimento eseguito con mezzi meccanici Rinterro o riempimento di cavi eseguito con mezzo meccanico e materiali selezionati di idonea granulometria, scevri da sostanze organiche, compresi gli spianamenti, costipazioni e pilonatura a strati, la bagnatura, i necessari ricarichi, i movimenti dei materiali. Con materiale proveniente dagli scavi euro (tre/60)	mc	3,60
Nr. 4 CAM24_E03 .010.010.B (CAM)	Calcestruzzi non strutturali Calcestruzzo non strutturale a prestazione garantita, in conformità alle norme tecniche vigenti. D max nominale dell'aggregato 30 mm, Classe di consistenza S4. Fornito e messo in opera, compreso l'uso della pompa e del vibratore, nonché gli sfridi e gli oneri per i previsti controlli. Sono escluse le casseforme. Classe di resistenza C16/20 euro (centoquarantacinque/39)	mc	145,39
Nr. 5 CAM24_E07 .020.020.B (CAM)	Massetto di conglomerato cementizio avente classe di resistenza non inferiore a C16/20, debolmente armato Massetto di conglomerato cementizio avente classe di resistenza non inferiore a C16/20, debolmente armato (armatura da pagare a parte), steso in opera a perfetto piano. Spessore 10 cm euro (trentauno/16)	mq	31,16
Nr. 6 CAM24_E13 .090.030.A	Pavimento industriale "sistema a spolvero" Pavimento industriale con "sistema a spolvero" trattato in superficie con miscela antiusura composta da quarzo sferoidale ed idoneo legante posto in opera con il sistema a "spolvero" in ragione di 2/3 Kg al mq, compresi l'incorporo di detta miscela con frattazzatrice meccanica a pale rotanti, la lisciatura, la formazione di giunti di dilatazione a riquadri di 9 -10 mq con idonea fresatrice meccanica e successiva sigillatura con guarnizioni in pvc o resina escluso e compensato a parte il calcestruzzo e la fornitura delle rete ettrosaldata. euro (ventisei/74)	mq	26,74
Nr. 7 CAM24_P01 .010.010.L	Recinzione provvisoria di cantiere di altezza non inferiore a 2.00 m con sostegni in paletti di legno o tubi da ponteggio. Completa delle necessarie controventature, segnalazioni luminose diurne e notturne, tabelle segnaletiche compreso lo smontaggio a fine lavoro. Rete di plastica stampata su tubi da ponteggio euro (tredici/98)	mq	13,98
Nr. 8 CAM24_P01 .050.030.A	Box bagno - Montaggio e nolo per il 1° mese Box bagno, costituito da struttura in materiale plastico autoestinguento, pavimenti in lastre in pvc, porta esterna in materiale plastico e maniglia di sicurezza. Vaso avente sistema di scarico a fossa chimica e comando di lavaggio ed espulsione a leva. Montaggio e nolo per il 1° mese Da minimo cm 100 x 100 con vaso a sedere euro (centoventuno/73)	cad	121,73
Nr. 9 CAM24_R02 .060.022.B (CAM)	Demolizione di massi, massetto continuo in calcestruzzo o malta cementizia, di sottofondi, platee e simili, eseguito a mano e/o con l'ausilio di attrezzi meccanici, a qualsiasi altezza e condizione. Compresi l'accatastamento dei materiali di risulta fino ad una distanza di 50 m. Non armati di altezza da 10,1 a 20 cm euro (ventiuno/96)	mq	21,96
Nr. 10 CAM24_T01 .010.010.A	Trasporto di materiale proveniente da lavori di movimento terra con autocarro di portata maggiore di 50 q Trasporto di materiali provenienti da lavori di movimento terra e demolizioni stradali, compreso carico sul mezzo di trasporto, scarico a deposito secondo le modalità prescritte per la discarica. La misurazione relativa agli scavi è calcolata secondo l'effettivo volume, senza tener conto di aumenti di volume conseguenti alla rimozione dei materiali, per le demolizioni secondo il volume misurato prima della demolizione dei materiali. Compreso lo spandimento del materiale ed esclusi gli eventuali oneri di discarica autorizzata. Trasporto con autocarri di portata superiore a 50 q, per trasporti fino a 10 km euro (tredici/83)	mc	13,83
Nr. 11 CAM24_T01 .020.010.A	Trasporto di materiale proveniente da lavori di demolizione con autocarro Trasporto di materiali di risulta, provenienti da demolizioni e rimozioni, eseguiti anche a mano o in zone disagiate, con autocarro, compresi carico, anche a mano, viaggio, scarico, spandimento del materiale ed esclusi gli oneri di discarica autorizzata. Per trasporti fino a 10 km euro (quarantaquattro/40)	mc	44,40
Nr. 12 CAM24_U05 .010.048.A	Rimozione di cordoni stradali, eseguita con mezzi meccanici, compresi accatastamento del materiale utile nell'ambito del cantiere. euro (due/54)	ml	2,54
Nr. 13 CAM24_U05 .020.020.A	Compattazione del piano di posa della fondazione stradale (sottofondo) nei tratti in trincea fino a raggiungere in ogni punto una densità non minore del 95% dell'AASHO modificato, compresi gli eventuali inumidimenti od essiccamenti necessari euro (due/06)	mq	2,06
Nr. 14 CAM24_U05 .020.080.A	Strato di fondazione in misto granulare stabilizzato con legante naturale, compresi l'eventuale fornitura dei materiali di apporto o la vagliatura per raggiungere la idonea granulometria, acqua, prove di laboratorio, lavorazione e costipamento dello strato con idonee macchine, misurato in opera dopo costipamento. euro (ventiotto/06)	mc	28,06

Num.Ord. TARIFFA	DESCRIZIONE DELL'ARTICOLO	unità di misura	P R E Z Z O UNITARIO
Nr. 15 CAM24_U05 .080.010.B	Cordoni in calcestruzzo di colore grigio, posati su letto di malta di cemento tipo 325, compresi rinfilanco, sigillatura dei giunti, i pezzi speciali. Cordone prefabbricato da 10÷12x25x100 cm euro (venti/49)	m	20,49
Nr. 16 CAM24_V01 .010.055.A	Panchina con seduta in grigliato di acciaio Panchina senza schienale con seduta costituita da grigliato in tondino di acciaio diametro 8 mm, sostegni laterali in laminato e tubo di acciaio zincato a caldo e verniciato. Ingombro totale 193x64 cm, altezza 45 cm. Posa su pavimentazione o tappeto erboso. euro (cinquecentosettantasei/30)	cad	576,30
Nr. 17 CAM24_V01 .020.010.A	Cestino portarifiuti tondo in lamiera zincata punzonata e calandrata. Capacità 32 l, con estremità superiore ribordata e fondello provvisto di fori per l'areazione ed eventuale scarico d'acqua. Diametro 300 mm, altezza 450 mm, con dispositivo meccanico di chiusura. Fissaggio a terra mediante palo, già montato, o a parete, in lamiera zincata. Senza coperchio euro (settantacinque/18)	cad	75,18
Nr. 18 CAM24_V01 .080.025.A	Altalena in legno di pino trattato, composta da travi laterali di sostegno e trave superiore di sezione tonda di diametro 140 mm. Seggiolini con catene in acciaio zincato a caldo e maglia antischiacciamento con movimento su boccole autolubrificanti. Dimensioni di ingombro 4000x2500x2600mm. Escluso trattamento suolo e pavimentazione antitrauma per l'area gioco e di rispetto. Con due seggiolini a tavoletta in acciaio, rivestiti in gomma antiurto delle dimensioni di 235x450x30 mm euro (millequattrocentosessantadue/92)	cad	1'462,92
Nr. 19 CAM24_V01 .080.070.A	Asse di equilibrio in legno di pino trattato. Escluso trattamento del suolo e pavimentazione antitrauma per l'area gioco e di rispetto. Fissa, costituita da tavola con piedi di sostegno e trave di rinforzo, dimensioni 190x2500 mm, altezza 400 mm euro (centoottantasette/89)	cad	187,89
Nr. 20 CAM24_V02 .020.010.A (CAM)	Spianamento generale dell'area, al fine di riportarla alle quote di progetto, mediante scavo e riporto entro una altezza media di 10/15 cm del terreno di superficie esistente sul posto onde portarlo al giusto livello per il deflusso delle acque, eseguito con mezzi meccanici a controllo automatico euro (zero/65)	mq	0,65
Nr. 21 CAM24_V02 .020.045.A (CAM)	Stesa e modellazione di terra di coltivo, per piccole quantità, esclusa la fornitura: eseguita a mano euro (trentacinque/03)	mc	35,03
Nr. 22 CAM24_V02 .020.115.A (CAM)	Messa a dimora di alberi a portata piramidale o cespuglioso in area verde. Messa a dimora di alberi a portata piramidale o cespuglioso (es. magnolia, leccio) in area verde, posti a piè d'opera dall'impresa, compresi il terriccio ottenuto per compostazione aerobica controllata di materiali vegetali e/o torba, vagliato e concimato con ph neutro, i pali tutori in legno di pino scortecciati, torniti e impregnati in autoclave con sali speciali antimuffa e antimarciume e con punta: lunghezza 2,5 m - diametro 8 cm. la formazione della conca di compluvio (formella), la fornitura ed il collocamento di pali tutori in legno trattato, la legatura con corde idonee, la fornitura e la distribuzione di ammendanti, di concimi e una bagnatura con 50/200 l di acqua, compresa la fornitura e posa di tubo dreno interrato per irrigazione, esclusa la fornitura delle piante. Piante di altezza da 3 a 4 m euro (centoventisei/48)	cad	126,48
Nr. 23 CAM24_V02 .020.125.A (CAM)	Semina a spaglio manuale su superficie piana o inclinata euro (zero/72)	mq	0,72
Nr. 24 CAM24_V02 .020.130.A (CAM)	Inerbimento con idrosemina, in luogo accessibile con mezzi meccanici, con fornitura di miscuglio di semi di piante erbacee selezionate in ragione di 30 g/m ² e di 80g/m ² di concime chimico, 80 g/m ² di concime organico 15 g/m ² . Di collanti biodegradabili, esclusa la preparazione del piano di semina: In zona pianeggiante euro (uno/70)	mq	1,70
Nr. 25 CAM25_E03 .010.070.A (CAM)	Calcestruzzi per pavimenti industriali Calcestruzzo preconfezionato per pavimenti industriali a finitura superficiale programmata, classe di consistenza S4 - rapporto a/c max 0,60, dimensione massima degli aggregati di 32 mm. Fornito e messo in opera in periodo estivo, compreso l'uso della pompa e del vibratore, nonché gli sfridi e gli oneri per i previsti controlli. Classe di esposizione XC1, Classe di resistenza C25/30. euro (centoottantacinque/70)	mc	185,70
Nr. 26 CAM25_E03 .040.010.B (CAM)	Acciaio per c.a. Acciaio per cemento armato B450C, conforme alle norme tecniche vigenti, tagliato a misura, sagomato e posto in opera, compresi gli sfridi, le legature, gli oneri per i previsti controlli. Acciaio in rete elettrosaldato. euro (due/71)	kg	2,71
Nr. 27 CAM25_E13 .090.030.A	Pavimento industriale "sistema a spolvero" Pavimento industriale con "sistema a spolvero" trattato in superficie con miscela antiusura composta da quarzo sferoidale ed idoneo legante posto in opera con il sistema a "spolvero" in ragione di 2/3 Kg al mq, compresi l'incorporo di detta miscela con frattazzatrice meccanica a pale rotanti, la lisciatura, la formazione di giunti di dilatazione a riquadri di 9 -10 mq con idonea fresatrice meccanica e successiva sigillatura con guarnizioni in pvc o resina escluso e compensato a parte il calcestruzzo e la fornitura delle rete elettrosaldato. euro (trentauno/74)	mq	31,74
Nr. 28 CAM25_MT .U.17.011	Segnaletica stradale Segnale di divieto e obbligo in lamiera di alluminio da 25/10, diametro 60 cm euro (settantaquattro/59)	cad	74,59
Nr. 29 CAM25_R02 .020.010.B (CAM)	Demolizione di muratura di spessore superiore ad una testa eseguita totalmente a mano Demolizione di muratura, anche voltata, di spessore superiore ad una testa, eseguita totalmente a mano, compresa la cernita ed accantonamento del materiale di recupero da riutilizzare. Muratura in pietrame euro (centoquarantacinque/41)	mc	145,41

Num.Ord. TARIFFA	DESCRIZIONE DELL'ARTICOLO	unità di misura	P R E Z Z O UNITARIO
Nr. 30 CAM25_R02 .020.050.F (CAM)	Demolizione di struttura in calcestruzzo con ausilio di martello demolitore meccanico. Armato di spessore oltre i 20 cm euro (trecentocinquantauno/23)	mc	351,23
Nr. 31 CAM25_U05 .010.020.A	Demolizione di pavimentazione in conglomerato bituminoso, pietrischetto bitumato, asfalto compresso o colato, eseguita con mezzi meccanici, compreso l'allontanamento del materiale non utilizzato entro 5 km di distanza; con misurazione del volume in opera. euro (diciotto/00)	mc	18,00
Nr. 32 CAM25_U05 .010.030.D	Demolizione di pavimentazione in cubetti di porfido o pietrasa o simili Demolizione di pavimentazione in cubetti di porfido o pietrasa o simili, compreso l'asporto del materiale di allestimento, la pulizia del sottofondo. Per cubetti allestati su malta senza recupero e pulizia del materiale euro (cinque/33)	mq	5,33
Nr. 33 CAM25_V01 .020.055.B	Cestino multirifiuto rettangolare in acciaio zincato per la raccolta differenziata Kit di tre Contenitori rettangolari dotati di apertura superiore ridotta per l'introduzione dei rifiuti con adesivi colorati e personalizzati per permettere una raccolta differenziata facile ed istintiva. Realizzati in lamiera di acciaio zincato e verniciato.Dimensioni Altezza 75cm - Lunghezza 76,5 cm Profondità 25,5cm - Capacità 45lt x 3. euro (cinquecentosessantatre/54)	cad	563,54
Nr. 34 CAM25_V01 .080.010.B	Scivolo in acciaio zincato e verniciato Scivolo con struttura e scala in acciaio zincato e verniciato. Protezione anticaduta al piano di calpestio in tubolare d'acciaio zincato, pista in vetroresina. Escluso trattamento del suolo e pavimentazione antitrauma per l'area gioco e di rispetto.Altezza 1500 mm, lunghezza 3850 mm, dimensioni di ingombro 4200x1000 mm. euro (millecentotrentauno/22)	cad	1'131,22
Nr. 35 CAM25_V02 .020.010.A (CAM)	Spianamento generale dell'area, al fine di riportarla alle quote di progetto, mediante scavo e riporto entro una altezza media di 10/15 cm del terreno di superficie esistente sul posto onde portarlo al giusto livello per il deflusso delle acque, eseguito con mezzi meccanici a controllo automatico euro (zero/65)	mq	0,65
Nr. 36 CAM25_V02 .020.095.A (CAM)	Messa a dimora di specie arbustive con zolla o vaso, per altezze fino a 1 m, compresi la fornitura del terriccio ottenuto per compostazione aerobica controllata di materiali vegetali e/o torba vagliato e concimato con ph neutro, la fornitura di 20 l di ammendante, la preparazione del terreno, l'impianto degli arbusti, una bagnatura con 15 l di acqua, esclusa la fornitura di arbusti e la pacciamatura. euro (dieci/29)	cad	10,29
Nr. 37 CAM25_V02 .020.110.C (CAM)	Messa a dimora di alberi a foglia caduca o persistente in aiuole stradali, posti a piè d'opera dall'impresa, compresi il terriccio ottenuto per compostazione aerobica controllata di materiali vegetali e/o torba, vagliato e concimato con ph neutro, i pali tutori in legno di pino scortecciati, torniti e impregnati in autoclave con sali speciali antimuffa e antimarciume e con punta: lunghezza 2,5 m - diametro 8 cm. la formazione della conca di compluvio (formella), la fornitura ed il collocamento di pali tutori in legno trattato, la legatura con corde idonee, la fornitura e la distribuzione di ammendanti, di concimi e una bagnatura con 50/200 l di acqua, compresa la fornitura e posa di tubo dreno interrato per irrigazione, esclusa la fornitura delle piante. Per piante di circ. da 16 a 20 cm euro (centosessantauno/94)	cad	161,94
Nr. 38 CAM25_V02 .020.110.E (CAM)	idem c.s. ...circ. da 25 a 30 cm euro (trecentoventinove/61)	cad	329,61
Nr. 39 N.P. 001	Allaccio idrico alla rete pubblica, mediante scavo a sezione, fornitura di pozzetto, accessori e chiave d'arresto; Predisposizione della tubazione con relativi raccordi, pozzetti e quant'altro necessario per la relizzazione dell'impianti di irrigazione, dell'intera area oggetto di sistemazione. euro (millecinquecentonovanta/00)	cad	1'590,00
Nr. 40 N.P. 002	Fornitura in opera di segnaletica stradale verticale in alluminio 25/10 diametro 60 cm completo di palo in acciaio zincato euro (cento/00)	cadauno	100,00
Nr. 41 NP 07	Oggetto: Fornitura, posa in opera e finitura di pavimentazione continua in resina adatta ad uso esterno, applicata su massetto esistente, conforme alle normative tecniche vigenti e idonea alle sollecitazioni climatiche, meccaniche e di traffico pedonale. 2) MATERIALE: Pavimentazione in resina poliuretanica (o epossidica con specifica per esterno) a base di:Resine alifatiche UV-stabiliCariche minerali selezionateAdditivi funzionali antiscivolo e di stabilizzazione cromaticaCaratteristiche minime richieste:Resistenza agli agenti atmosferici e raggi UVElevata resistenza all'abrasione e agli urtiElasticità per tollerare leggere fessurazioni del sottofondoAssenza di fessurazioni, bolle, crepe o sfarinamentiColore uniforme e stabile nel tempo 3) PREPARAZIONE DEL SOTTOFONDO: Pulizia accurata del sottofondo: rimozione di polvere, oli, grassi, parti incoerentiVerifica planarità e ripristino delle irregolarità con malte livellanti idoneeTrattamento delle crepe/fessurazioni esistenti con resine appropriatePrimer di adesione specifico applicato su tutto il supporto 4) SPESSORISTRato base (primer): applicazione di fondo resinico di adesione (circa 200–300 µm)Strato funzionale (massetto resinico): spessore finale compreso tra 3,0 e 6,0 mm a seconda delle sollecitazioni di utilizzo(specificare spessore finale richiesto) euro (venticinque/00)	mq/cm	25,00
Nr. 42 NP.001	Oneri di discarica euro (ventidue/00)	m3	22,00
Nr. 43 NP.002	Fornitura e posa in opera di pavimentazione monolitica di spessore cm(min cm 10) realizzata con calcestruzzo RCK 30 di consistenza S4/S5 rinforzato con fibre in polipropilene tipo IW Ideal-fibre in ragione di almeno 0,9 .kg/mq e armata con rete elettrosaldata e calcolata secondo i carichi previsti e per classi di esposizione secondo UNI 9858 e UNI 11146.		

COMUNE DI MADDALONI
PROVINCIA DI CASERTA

pag. 1

STIMA INCIDENZA MANODOPERA

OGGETTO: PROGETTO DI SISTEMAZIONE AREA INCROCIO VIA
LIBERTA'/CAMPOLONGO.

COMMITTENTE: COMUNE DI MADDALONI

Data, 16/02/2026

IL TECNICO

Geom. Orazio Gnarra e Geom. Vincenzo
Santonastaso

Num.Ord. TARIFFA	INDICAZIONE DEI LAVORI E DELLE SOMMINISTRAZIONI	Quantità	I M P O R T I		COSTO Manodopera	incid. %
			unitario	TOTALE		
R I P O R T O						
<u>LAVORI A MISURA</u>						
1 CAM24_E01 .000.010.A	Scavo di pulizia o scotico Scavo di pulizia generale eseguito con mezzi meccanici in terreno di qualsiasi natura e consistenza fino alla profondità di m 0.4, compresa l'estirpazione ... rimozione di recinzioni, delimitazioni e simili in legno con la sola esclusione di manufatti in muratura o conglomerato	SOMMANO mq	198,90	0,95	188,96	35,60 18,840
2 CAM24_E01 .010.010.A	Scavo a sezione aperta eseguito con mezzi meccanici Scavo a sezione aperta per sbancamento, eseguito con mezzi meccanici, anche in presenza di battente d'acqua fino a 20 cm sul fondo ... del cantiere, compresi il rispetto di costruzioni preesistenti sotterranee. In rocce sciolte (con trovanti fino a 0,3 mc)	SOMMANO mc	53,82	4,49	241,65	27,64 11,440
3 CAM24_P01 .010.010.L	Recinzione provvisoria di cantiere di altezza non inferiore a 2.00 m con sostegni in paletti di legno o tubi da ponteggio. Completa delle necessarie controventature, segnalazioni ... ne e notturne, tabelle segnaletiche compreso lo smontaggio a fine lavoro. Rete di plastica stampata su tubi da ponteggio	SOMMANO mq	150,00	13,98	2'097,00	800,63 38,180
4 CAM24_P01 .050.030.A	Box bagno - Montaggio e nolo per il 1° mese Box bagno, costituito da struttura in materiale plastico autoestingente, pavimenti in lastre in pvc, porta esterna in materiale plastico ... ica e comando di lavaggio ed espulsione a leva. Montaggio e nolo per il 1° mese Da minimo cm 100 x 100 con vaso a sedere	SOMMANO cad	1,00	121,73	121,73	27,15 22,300
5 CAM24_T01 .020.010.A	Trasporto di materiale proveniente da lavori di demolizione con autocarro Trasporto di materiali di risulta, provenienti da demolizioni e rimozioni, eseguiti anche a mano o in zone ... o, viaggio, scarico, spandimento del materiale ed esclusi gli oneri di discarica autorizzata. Per trasporti fino a 10 km	SOMMANO mc	86,14	44,40	3'824,62	696,85 18,220
6 CAM24_U05 .010.048.A	Rimozione di cordoni stradali, eseguita con mezzi meccanici, compresi accatastamento del materiale utile nell'ambito del cantiere.	SOMMANO ml	47,00	2,54	119,38	51,00 42,720
7 CAM24_U05 .020.080.A	Strato di fondazione in misto granulare stabilizzato con legante naturale, compresi l'eventuale fornitura dei materiali di apporto o la vagliatura per raggiungere la idonea granulometria ... prove di laboratorio, lavorazione e costipamento dello strato con idonee macchine, misurato in opera dopo costipamento.	SOMMANO mc	69,16	28,06	1'940,63	29,69 1,530
8 CAM24_V01 .010.055.A	Panchina con seduta in grigliato di acciaio Panchina senza schienale con seduta costituita da grigliato in tondino di acciaio diametro 8 mm, sostegni laterali in laminato e tubo di ... acciaio zincato a caldo e verniciato. Ingombro totale 193x64 cm, altezza 45 cm. Posa su pavimentazione o tappeto erboso.	SOMMANO cad	4,00	576,30	2'305,20	74,46 3,230
9 CAM25_E03 .010.070.A (CAM)	Calcestruzzi per pavimenti industriali Calcestruzzo preconfezionato per pavimenti industriali a finitura superficiale programmata, classe di consistenza S4 - rapporto a/c max 0,60, ... bratore, nonché gli sfridi e gli oneri per i previsti controlli. Classe di esposizione XC1, Classe di resistenza C25/30.	SOMMANO mc	41,49	185,70	7'704,69	635,64 8,250
10 CAM25_E03 .040.010.B (CAM)	Acciaio per c.a. Acciaio per cemento armato B450C, conforme alle norme tecniche vigenti, tagliato a misura, sagomato e posto in opera, compresi gli sfridi, le legature, gli oneri per i previsti controlli. Acciaio in rete elettrosaldato.	SOMMANO kg	614,05	2,71	1'664,08	261,09 15,690
11 CAM25_E13 .090.030.A	Pavimento industriale "sistema a spolvero" Pavimento industriale con "sistema a spolvero" trattato in superficie con miscela antiusura composta da quarzo sferoidale ed idoneo legante ... ura con guarnizioni in pvc o resina escluso e compensato a parte il calcestruzzo e la fornitura delle reti elettrosaldato.	SOMMANO mq	276,60	31,74	8'779,28	1'006,98 11,470
12 CAM25_R02 .020.010.B (CAM)	Demolizione di muratura di spessore superiore ad una testa eseguita totalmente a mano Demolizione di muratura, anche voltata, di spessore superiore ad una testa, eseguita totalmente a mano, compresa la cernita ed accantonamento del materiale di recupero da riutilizzare. Muratura in pietrame					
A R I P O R T A R E					28'987,22	3'646,73

